

УПРАВЛЕНИЕ ФЕДЕРАЛЬНОЙ СЛУЖБЫ
ГОСУДАРСТВЕННОЙ СТАТИСТИКИ
ПО ХАБАРОВСКОМУ КРАЮ, МАГАДАНСКОЙ
ОБЛАСТИ, ЕВРЕЙСКОЙ АВТОНОМНОЙ ОБЛАСТИ
И ЧУКОТСКОМУ АВТОНОМНОМУ ОКРУГУ

Оперативные демографические показатели Еврейской автономной области

январь-октябрь 2023 года

Оперативные итоги естественного движения населения

Еврейская автономная область

январь-октябрь 2023 года

- 01 Показатели естественного прироста населения
- 02 Показатели рождаемости
- 03 Показатели смертности
- 04 Показатели младенческой смертности
- 05 Показатели брачности
- 06 Показатели разводимости



ЕСТЕСТВЕННОЕ ДВИЖЕНИЕ НАСЕЛЕНИЯ

ЧЕЛОВЕК

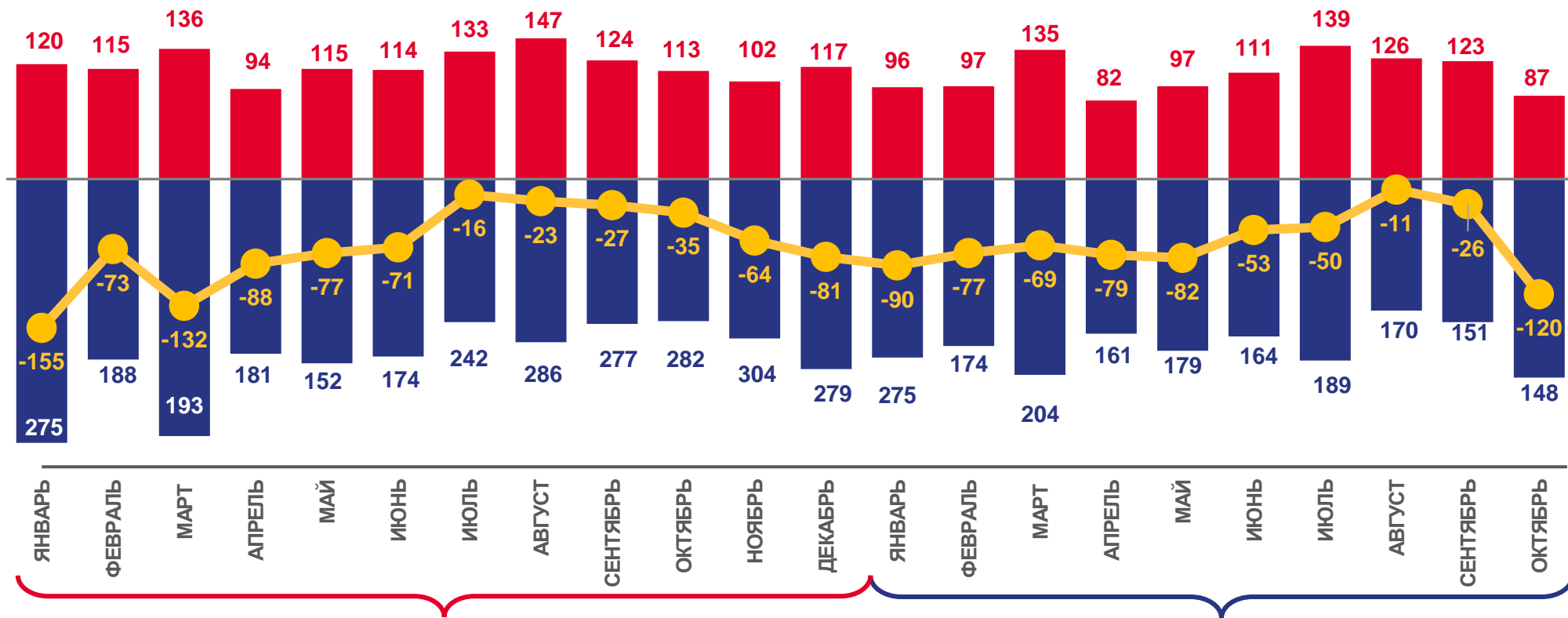
2023 ГОД

январь-октябрь 2023 года

- 657
ЧЕЛОВЕК

-5,4

В РАСЧЕТЕ
НА 1000 ЧЕЛОВЕК



2022

2023



Число родившихся



Число умерших



Естественный прирост





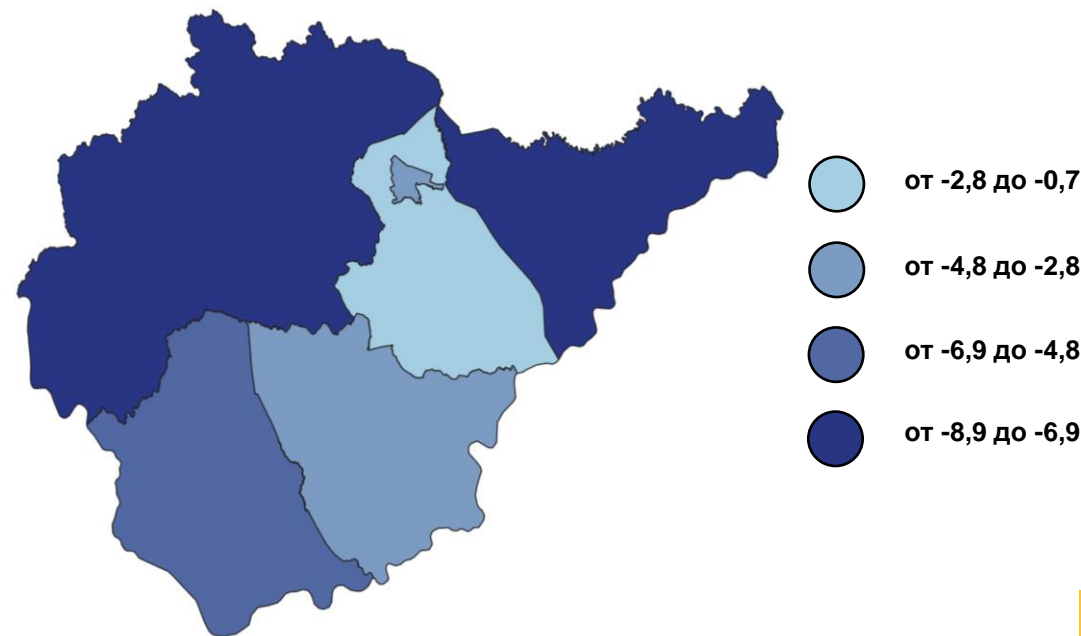
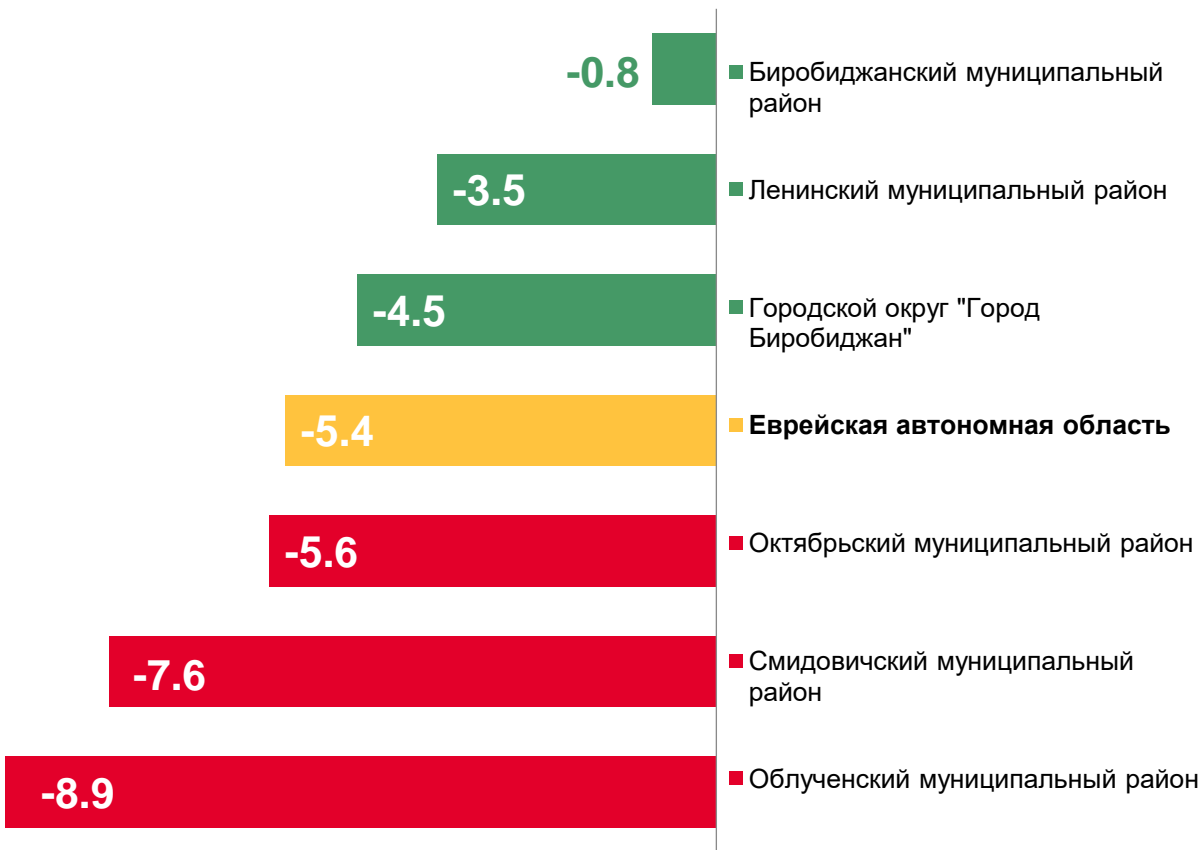
КОЭФИЦИЕНТ ЕСТЕСТВЕННОГО ПРИРОСТА (УБЫЛИ) НАСЕЛЕНИЯ ЗА ЯНВАРЬ-ОКТЯБРЬ 2023 ГОДА

НА 1000 ЧЕЛОВЕК НАСЕЛЕНИЯ

Муниципальные районы и городской округ с наибольшими и наименьшими значениями показателя

3 муниципальных образования
значение показателя **выше**, чем по области

3 муниципальных образования
значение показателя **ниже**, чем по области





ЧИСЛО ЗАРЕГИСТРИРОВАННЫХ РОДИВШИХСЯ

ЧЕЛОВЕК

2023 ГОД

январь-октябрь 2023 года

1093

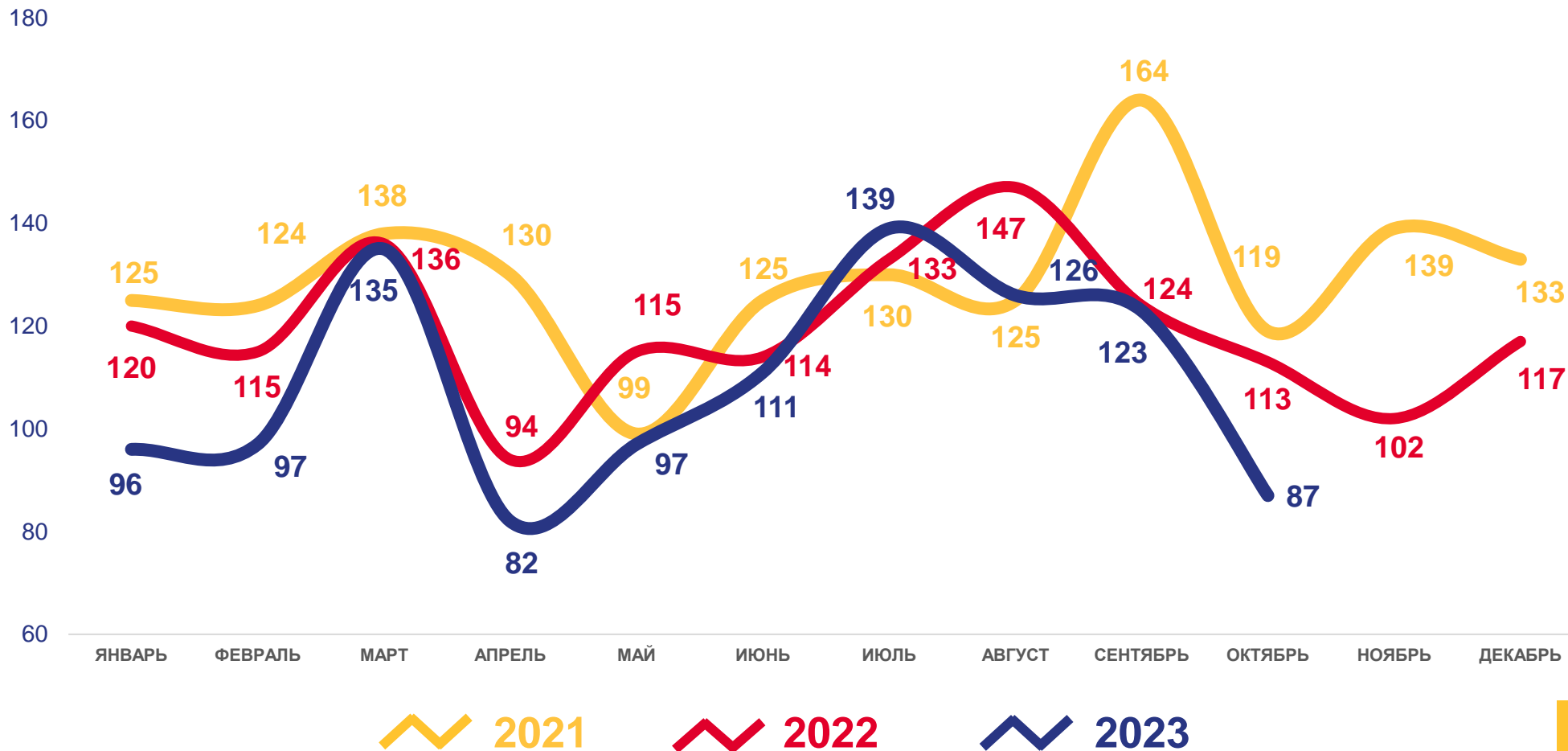
ЧЕЛОВЕК

8,9

В РАСЧЕТЕ
НА 1000 ЧЕЛОВЕК

-8,2

ИЗМЕНЕНИЕ, %
к январю-октябрю 2022 года





КОЭФФИЦИЕНТ РОЖДАЕМОСТИ НА 1000 ЧЕЛОВЕК НАСЕЛЕНИЯ

Муниципальные районы и городской округ
с наибольшими и наименьшими значениями показателя

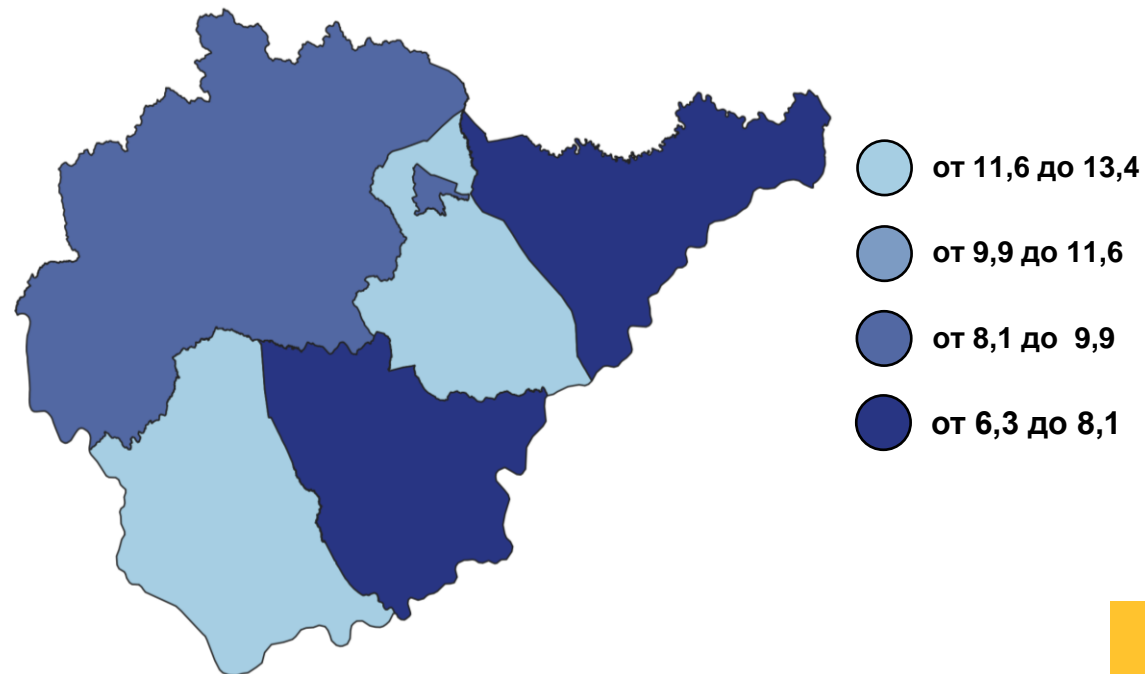


3 муниципальных образований

значение показателя
больше, чем по области

3 муниципальных образований

значение показателя
меньше, чем по области





ЧИСЛО ЗАРЕГИСТРИРОВАННЫХ УМЕРШИХ

ЧЕЛОВЕК

2023 ГОД

январь-октябрь 2023 года

1750

ЧЕЛОВЕК

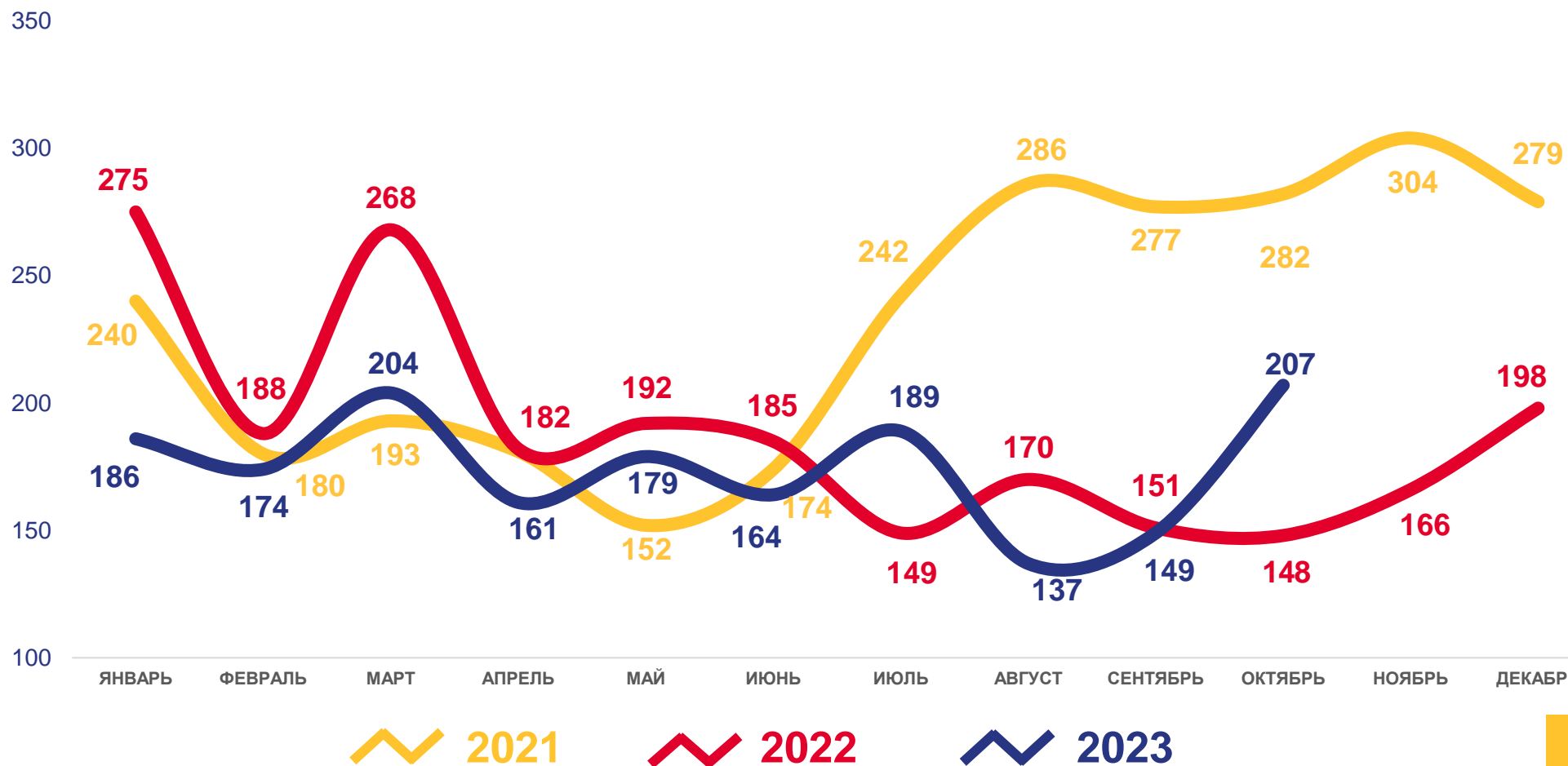
14,3

В РАСЧЕТЕ
НА 1000 ЧЕЛОВЕК

-7,1

ИЗМЕНЕНИЕ, %

к январю-октябрю 2022 года





КОЭФФИЦИЕНТ СМЕРТНОСТИ

НА 1000 ЧЕЛОВЕК НАСЕЛЕНИЯ

Муниципальные районы и городской округ с наибольшими и наименьшими значениями показателя



3

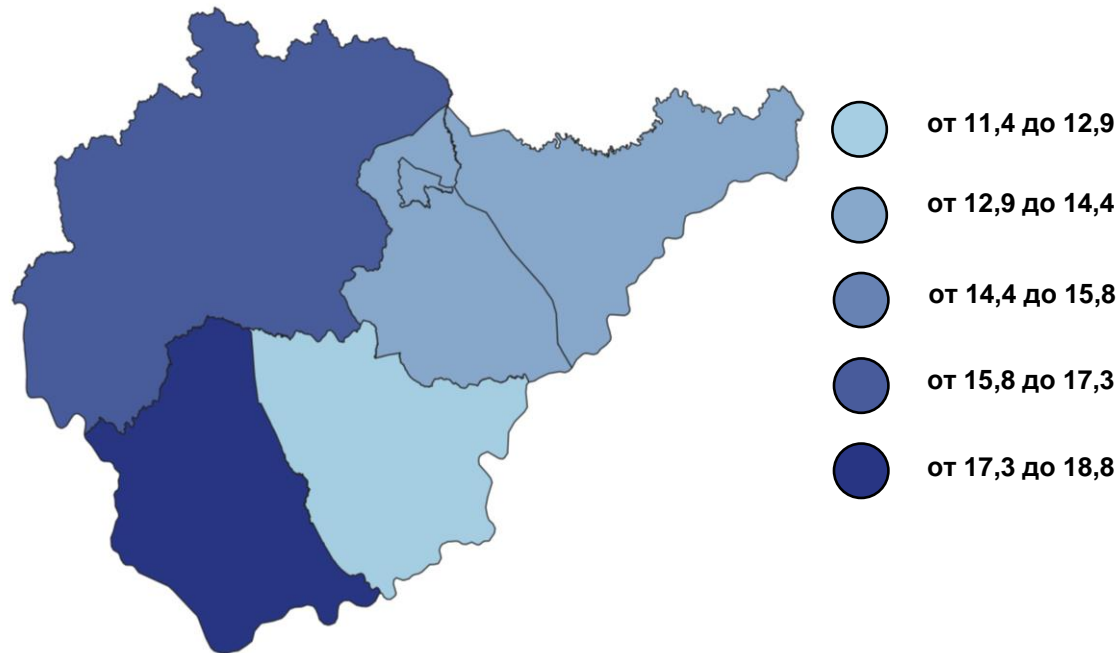
муниципальных образований

значение показателя меньше, чем по области

3

муниципальных образований

значение показателя больше, чем по области

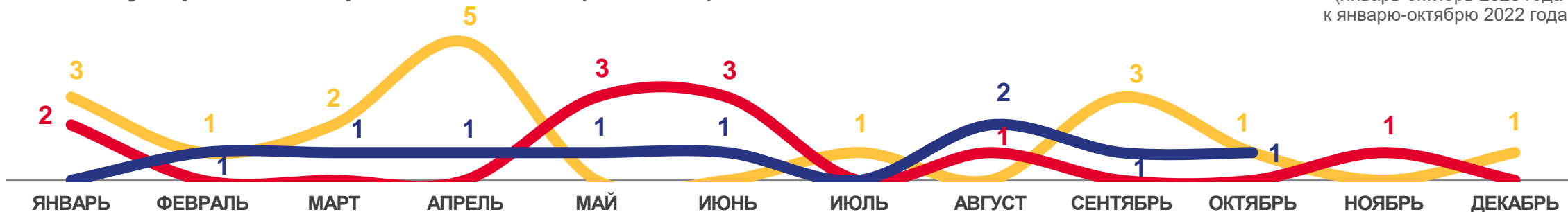




ПОКАЗАТЕЛИ МЛАДЕНЧЕСКОЙ СМЕРТНОСТИ

Число умерших в возрасте до 1 года (человек)

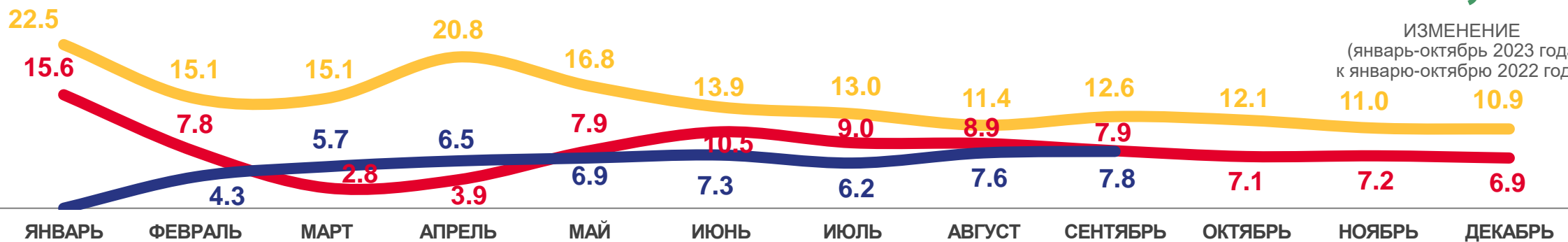
ИЗМЕНЕНИЕ
(январь-октябрь 2023 года
к январю-октябрю 2022 года)



Коэффициент младенческой смертности, на 1000 родившихся живыми
данные накопительным итогом

-7,1%

ИЗМЕНЕНИЕ
(январь-октябрь 2023 года
к январю-октябрю 2022 года)

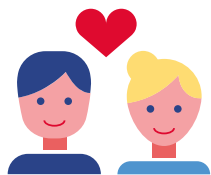


2021

2022

2023





ЧИСЛО ЗАРЕГИСТРИРОВАННЫХ БРАКОВ

ЕДИНИЦ

2023 ГОД

январь-октябрь 2023 года

952

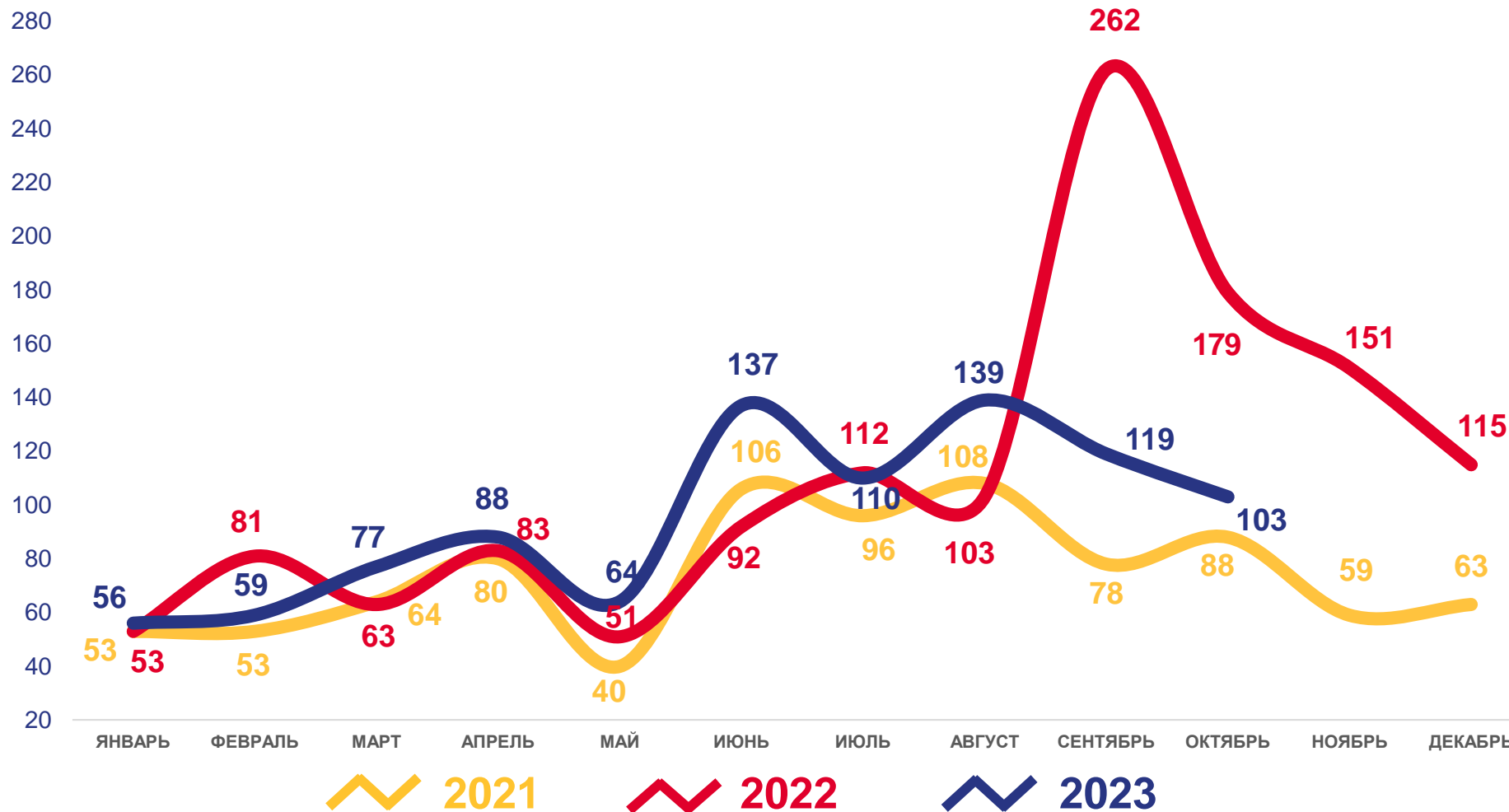
ЕДИНИЦ

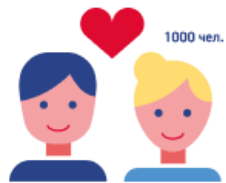
7,8

В РАСЧЕТЕ
НА 1000 ЧЕЛОВЕК

-10,3

ИЗМЕНЕНИЕ, %
к январю-октябрю 2022 года





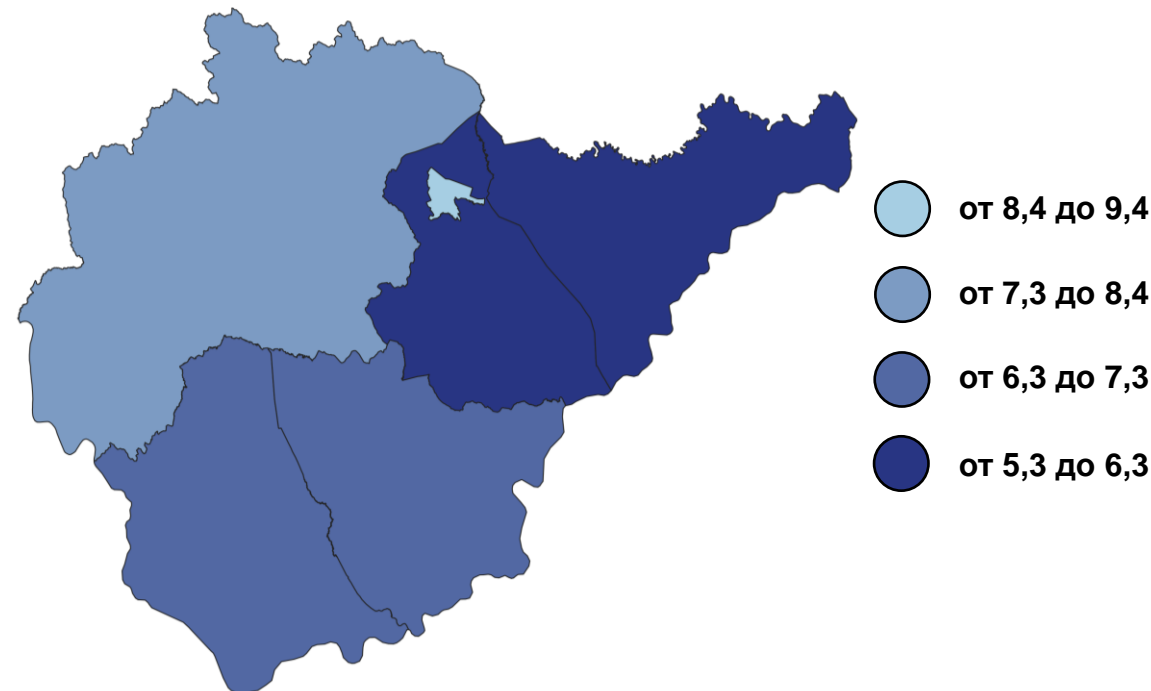
КОЭФФИЦИЕНТ БРАЧНОСТИ НА 1000 ЧЕЛОВЕК НАСЕЛЕНИЯ

Муниципальные районы и городской округ
с наибольшими и наименьшими значениями показателя



1 муниципальное образование
значение показателя **больше**, чем по области

5 муниципальных образований
значение показателя **меньше**, чем по области





ЧИСЛО ЗАРЕГИСТРИРОВАННЫХ РАЗВОДОВ

ЕДИНИЦ

2023 ГОД

январь-октябрь 2023 года

821

ЕДИНИЦ

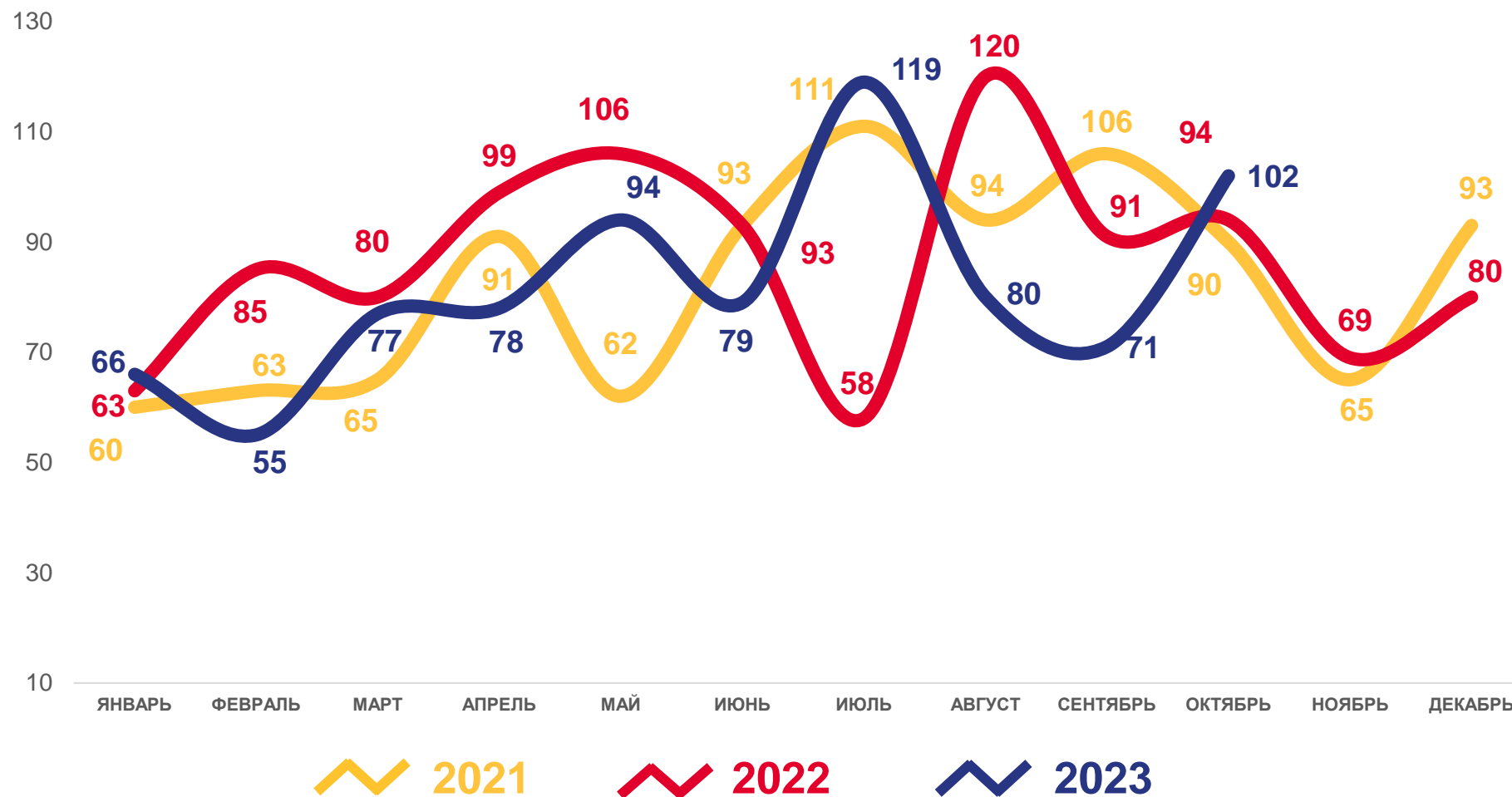
6,7

В РАСЧЕТЕ
НА 1000 ЧЕЛОВЕК

-6,9

ИЗМЕНЕНИЕ, %

к январю-октябрю 2022 года





КОЭФФИЦИЕНТ РАЗВОДИМОСТИ НА 1000 ЧЕЛОВЕК НАСЕЛЕНИЯ

Муниципальные районы и городской округ
с наибольшими и наименьшими значениями показателя



3 муниципальных образований

значение показателя
больше, чем по области

3 муниципальных образований

значение показателя
меньше, чем по области

