



ФЕДЕРАЛЬНАЯ СЛУЖБА
ГОСУДАРСТВЕННОЙ СТАТИСТИКИ

Возрастно-половой состав населения Чукотского автономного округа



на начало года



ЧИСЛЕННОСТЬ НАСЕЛЕНИЯ ЧУКОТСКОГО АВТОНОМНОГО ОКРУГА НА НАЧАЛО ГОДА

ТЫС.ЧЕЛОВЕК

2021 ГОД

на начало года

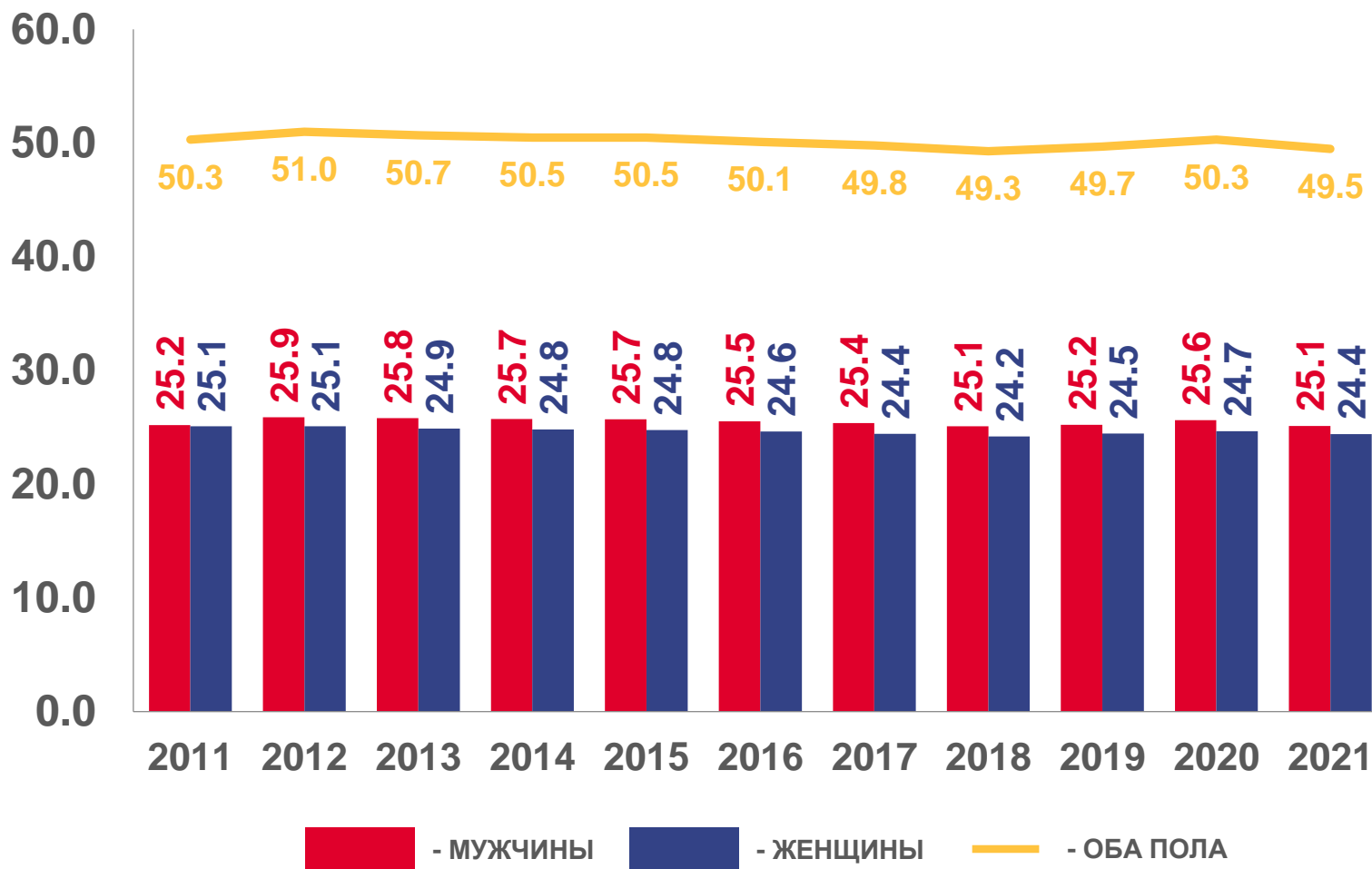
49,5

тыс. человек

Численность населения

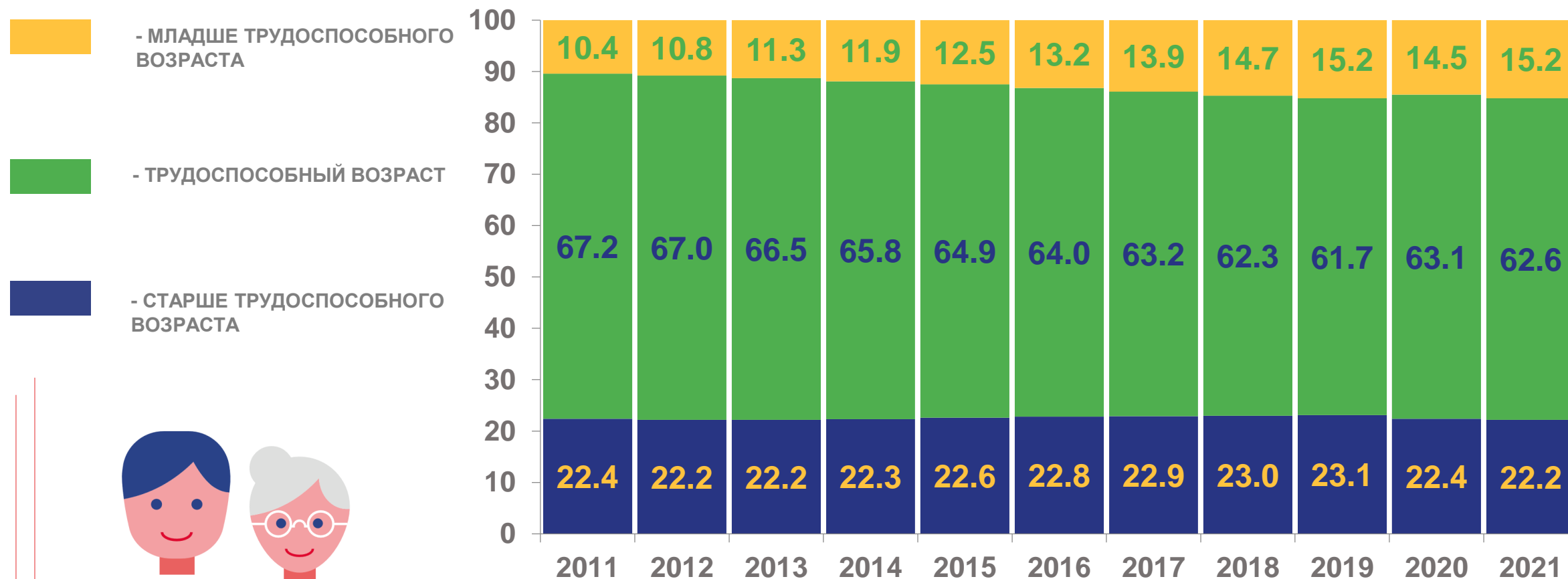
-1,5 %

Изменение к началу 2020 года





ИЗМЕНЕНИЕ ВОЗРАСТНОЙ МАКРОСТРУКТУРЫ НАСЕЛЕНИЯ НА НАЧАЛО ГОДА





ИЗМЕНЕНИЕ ВОЗРАСТНОЙ МАКРОСТРУКТУРЫ НАСЕЛЕНИЯ НА НАЧАЛО 2021 ГОДА

Все население

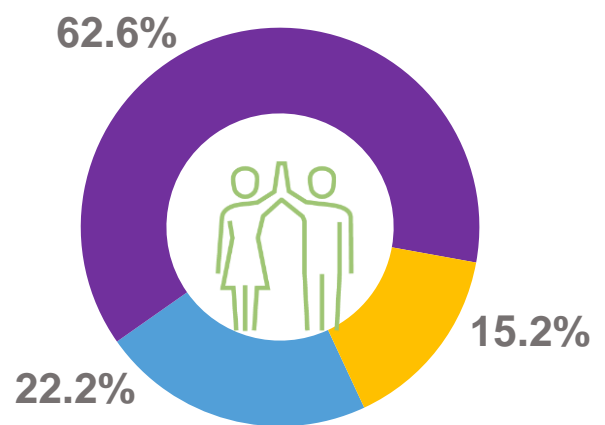
100 %

Городское население

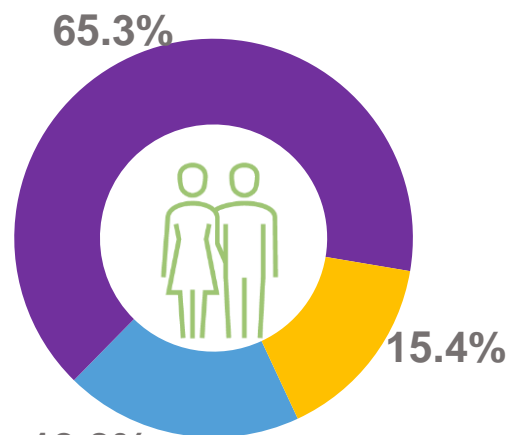
71,2 %

Сельское население

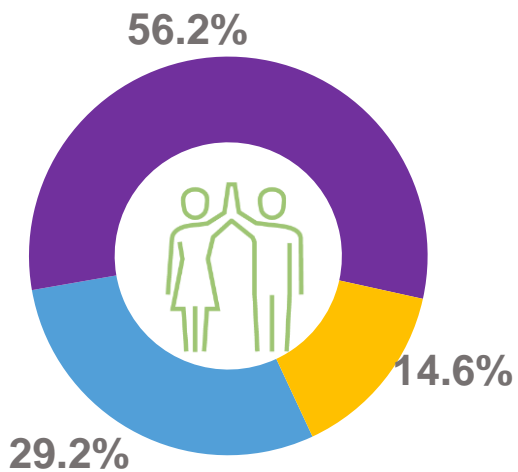
28,8 %



- младше возраста
- трудоспособного возраста
- старше возраста

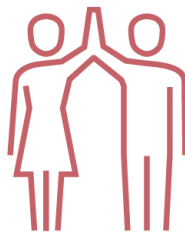


- младше возраста
- трудоспособного возраста
- старше возраста



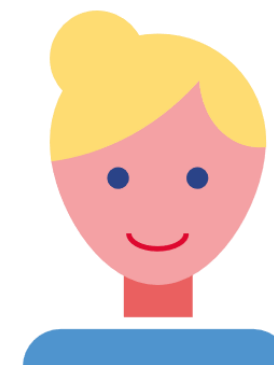
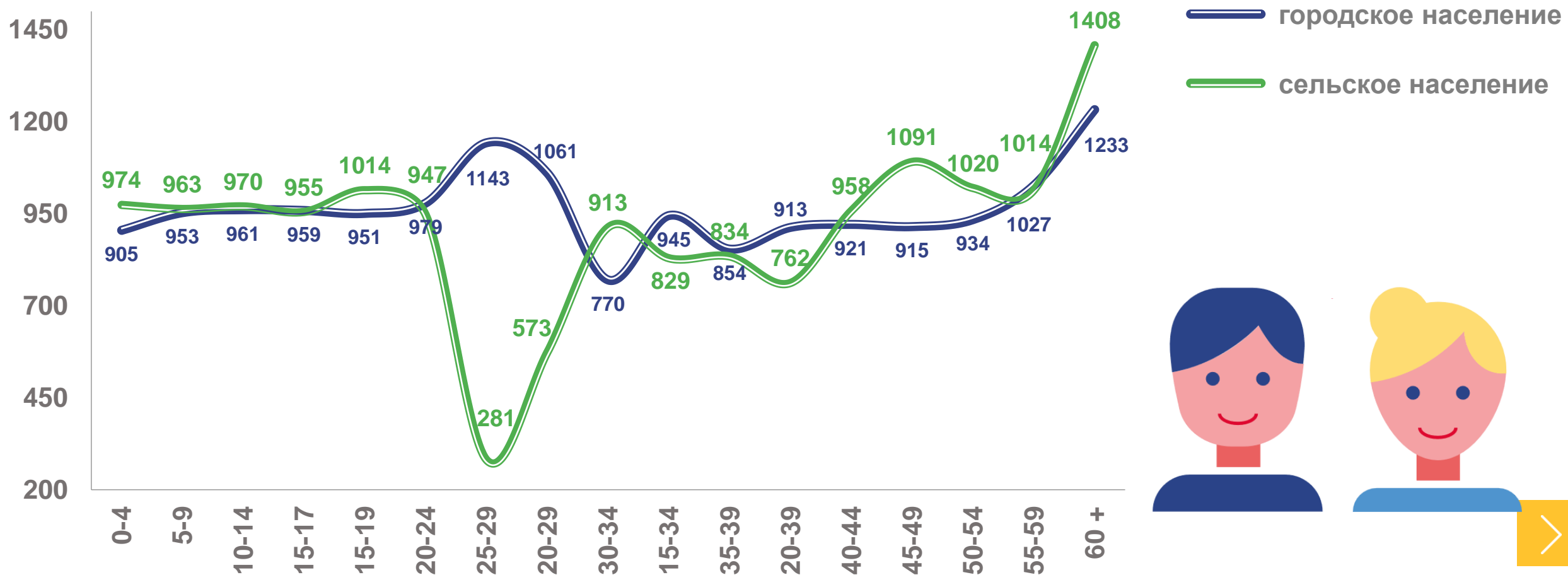
- младше возраста
- трудоспособного возраста
- старше возраста





СОТНОШЕНИЕ ЧИСЛЕННОСТИ МУЖЧИН И ЖЕНЩИН

НА 1000 МУЖЧИН ПРИХОДИТСЯ ЖЕНЩИН, НА НАЧАЛО 2021 ГОДА





ДЕМОГРАФИЧЕСКАЯ НАГРУЗКА НАСЕЛЕНИЯ

НА НАЧАЛО 2021 ГОДА
НА 1000 ЧЕЛОВЕК ТРУДОСПОСОБНОГО ВОЗРАСТА

2021 ГОД

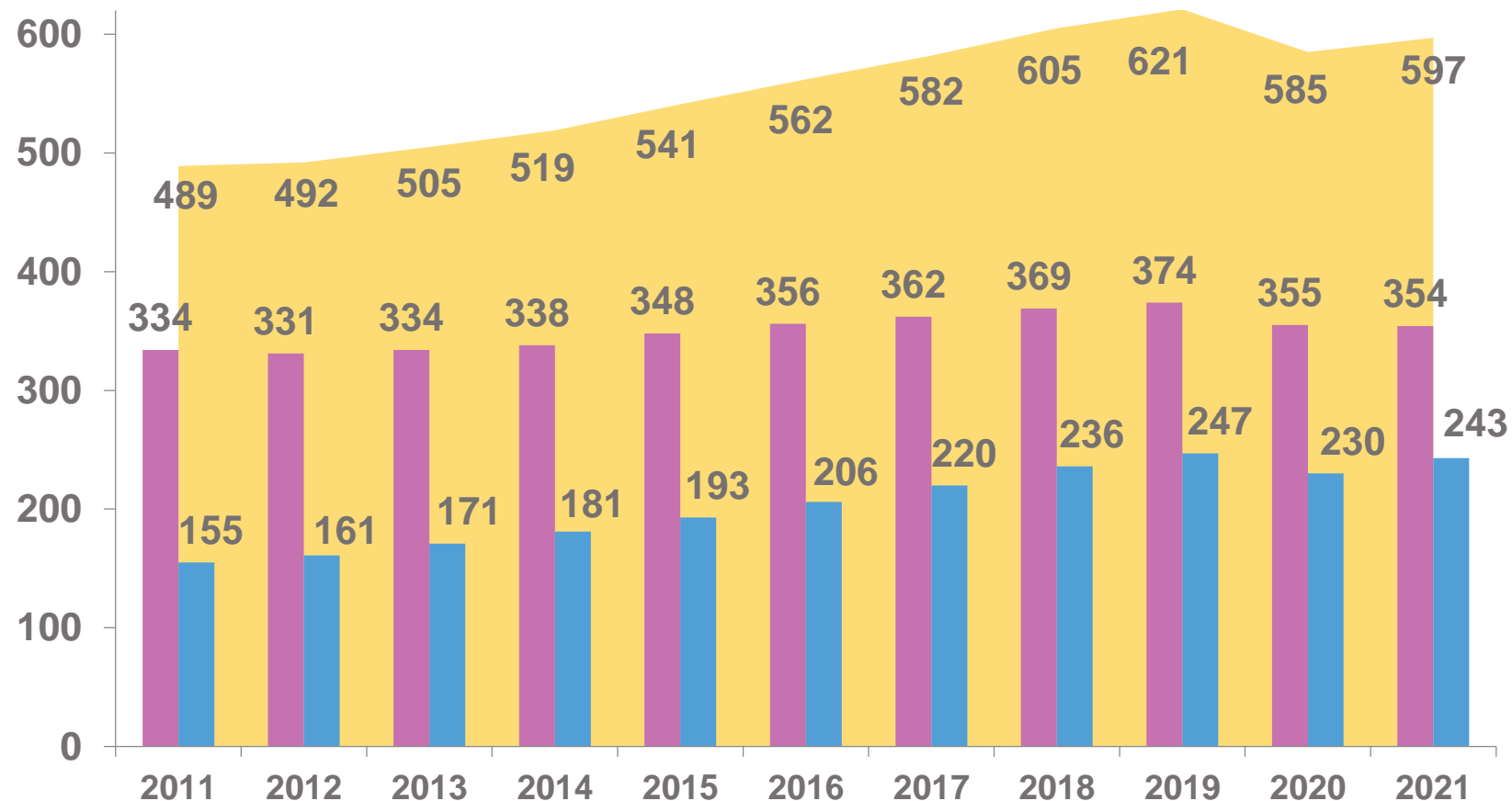
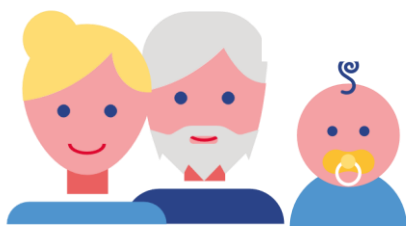
на начало года

597 человек

Демографическая нагрузка

1,9 %

Изменение к началу 2020 года



- ОБЩАЯ

- ДЕТЬМИ

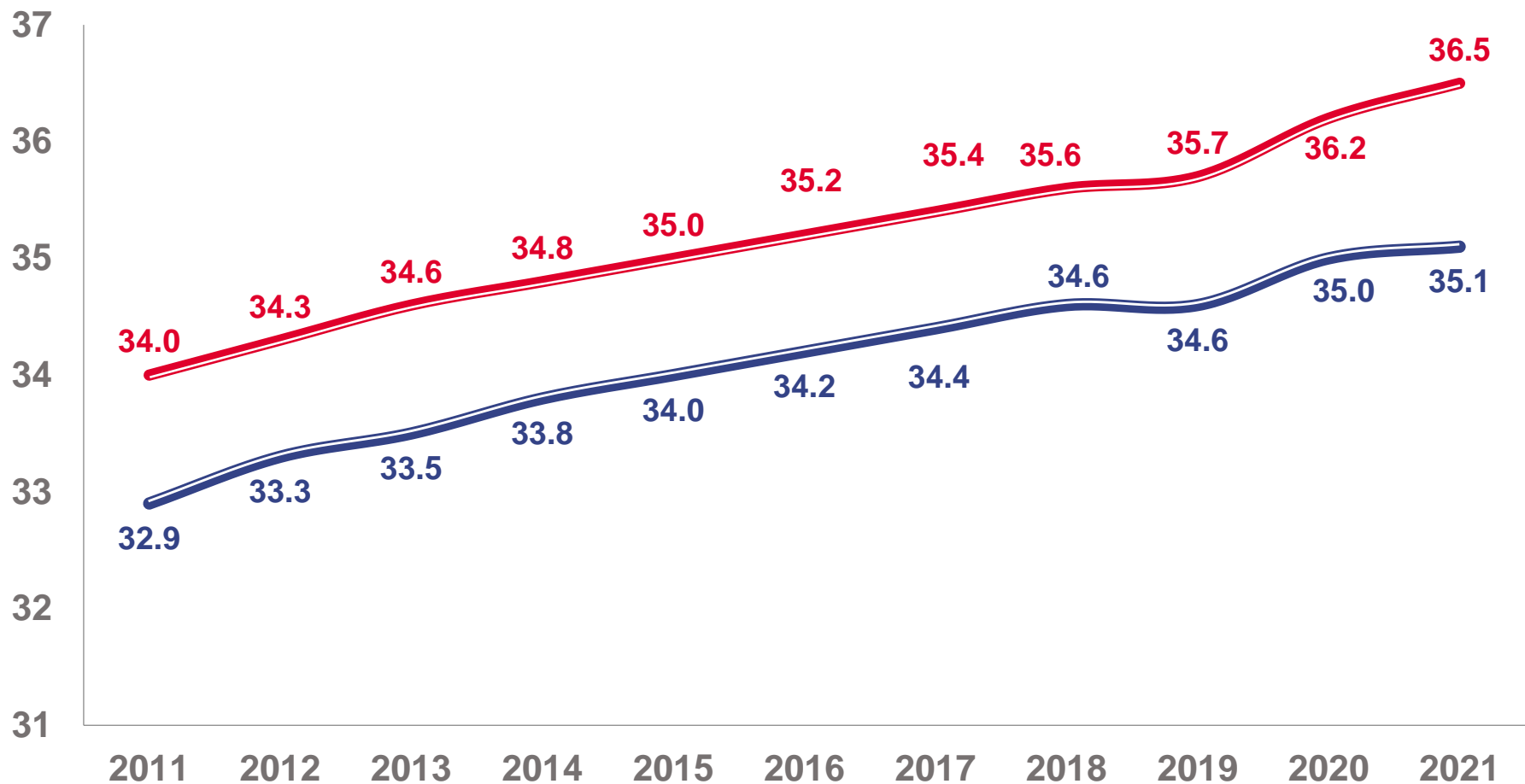
- ПОЖИЛЫМИ





СРЕДНИЙ ВОЗРАСТ МУЖЧИН И ЖЕНЩИН

ЛЕТ



— мужчины
— женщины

