



ФЕДЕРАЛЬНАЯ СЛУЖБА
ГОСУДАРСТВЕННОЙ СТАТИСТИКИ

Возрастно-половой состав населения Хабаровского края



на начало года



ЧИСЛЕННОСТЬ НАСЕЛЕНИЯ ХАБАРОВСКОГО КРАЯ НА НАЧАЛО ГОДА

ТЫС.ЧЕЛОВЕК

2021 ГОД

на начало года

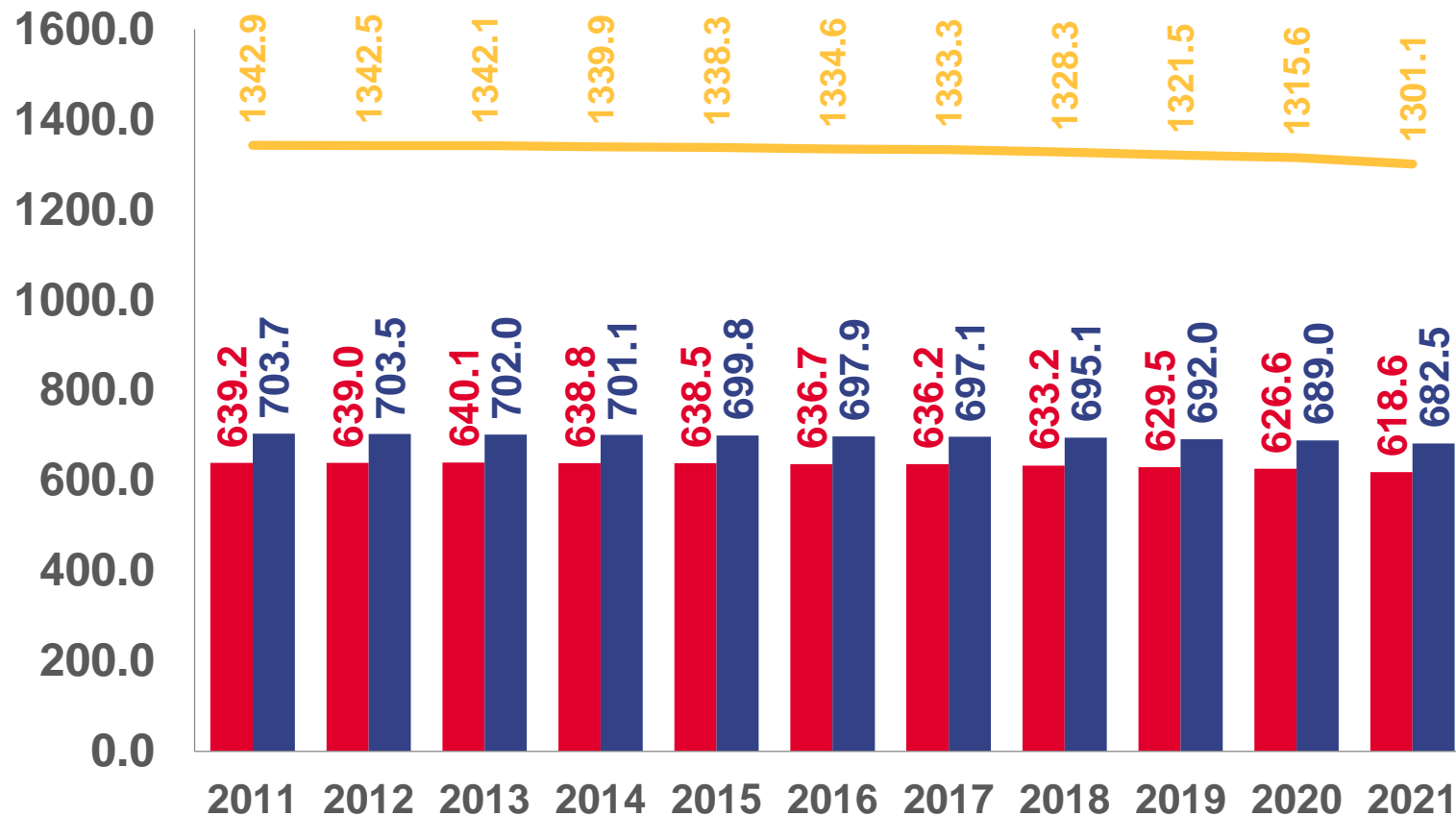
1301,1

тыс. человек

Численность населения

-1,1 %

Изменение к началу 2020 года



■ - МУЖЧИНЫ
 ■ - ЖЕНЩИНЫ
 — - ОБА ПОЛА



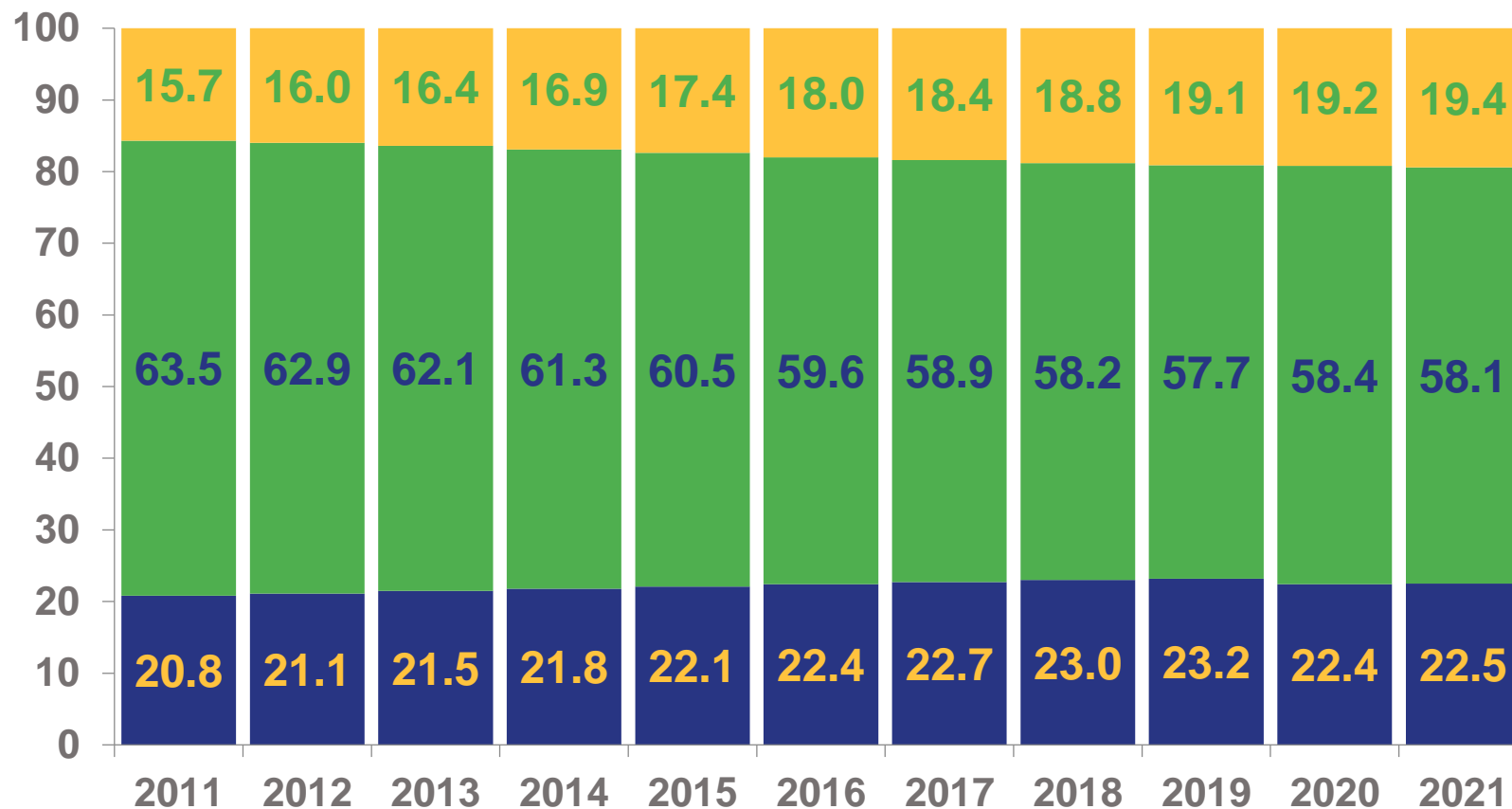


ИЗМЕНЕНИЕ ВОЗРАСТНОЙ МАКРОСТРУКТУРЫ НАСЕЛЕНИЯ НА НАЧАЛО ГОДА

 - МЛАДШЕ ТРУДОСПОСОБНОГО ВОЗРАСТА

 - ТРУДОСПОСОБНЫЙ ВОЗРАСТ

 - СТАРШЕ ТРУДОСПОСОБНОГО ВОЗРАСТА





ИЗМЕНЕНИЕ ВОЗРАСТНОЙ МАКРОСТРУКТУРЫ НАСЕЛЕНИЯ НА НАЧАЛО 2021 ГОДА

Все население

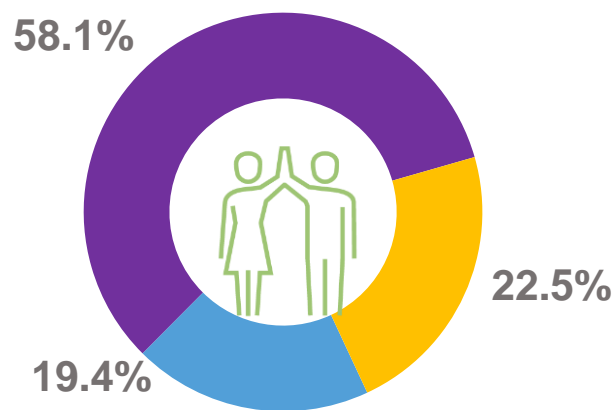
100 %

Городское население

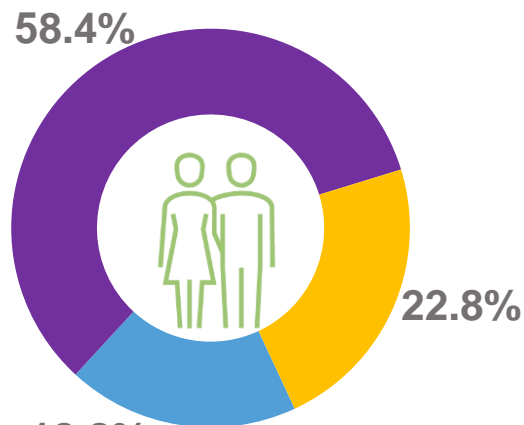
82,1 %

Сельское население

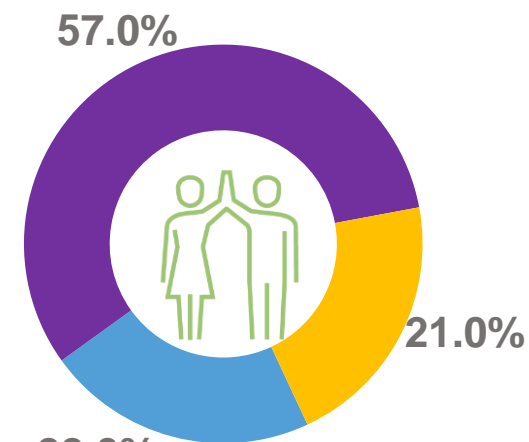
17,9 %



- младше трудоспособного возраста
- трудоспособного возраста
- старше трудоспособного возраста

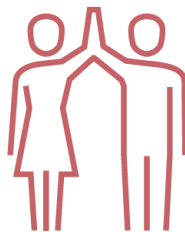


- младше трудоспособного возраста
- трудоспособного возраста
- старше трудоспособного возраста



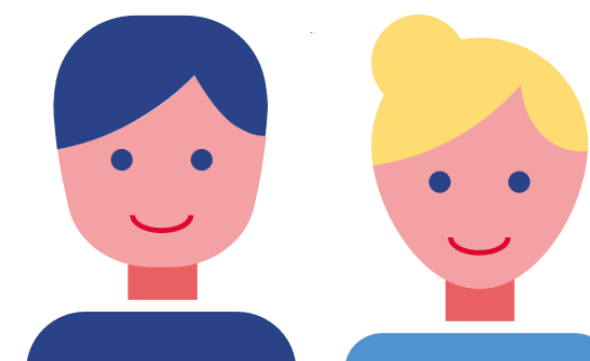
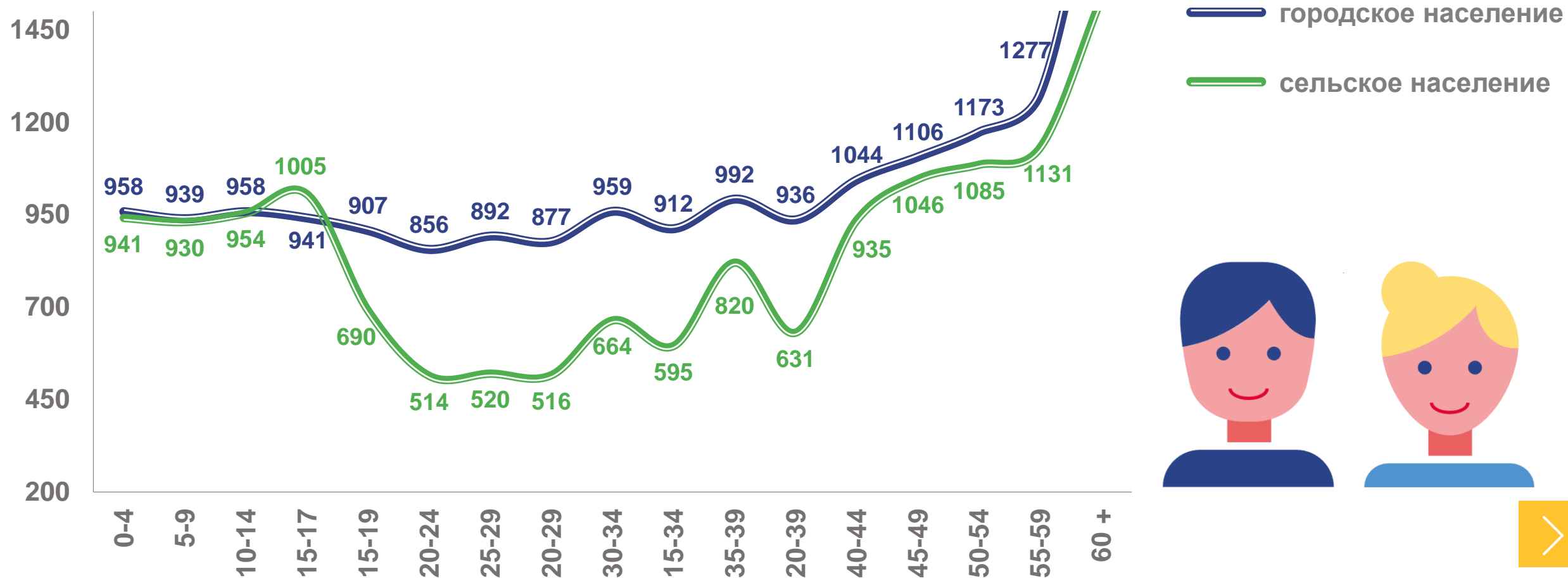
- младше трудоспособного возраста
- трудоспособного возраста
- старше трудоспособного возраста





СОТНОШЕНИЕ ЧИСЛЕННОСТИ МУЖЧИН И ЖЕНЩИН

НА 1000 МУЖЧИН ПРИХОДИТСЯ ЖЕНЩИН, НА НАЧАЛО 2021 ГОДА





ДЕМОГРАФИЧЕСКАЯ НАГРУЗКА НАСЕЛЕНИЯ

НА НАЧАЛО 2021 ГОДА
НА 1000 ЧЕЛОВЕК ТРУДОСПОСОБНОГО ВОЗРАСТА

2021 ГОД

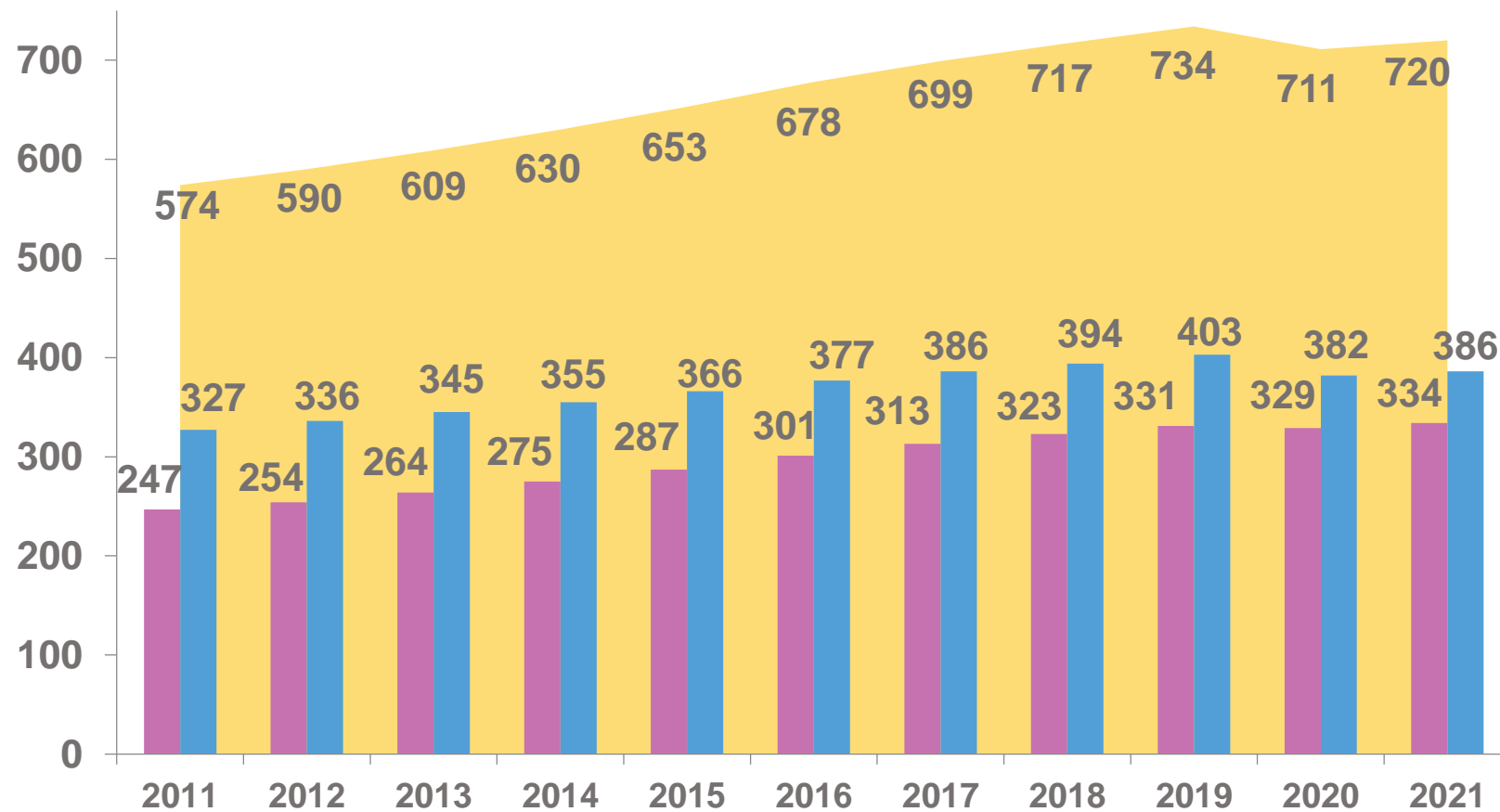
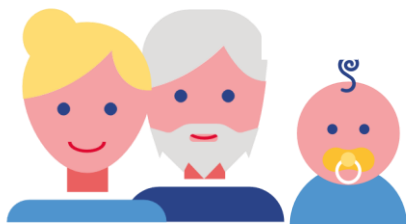
на начало года

720 человек

Демографическая нагрузка

1,3 %

Изменение к началу 2020 года



- ОБЩАЯ

- ДЕТЬМИ

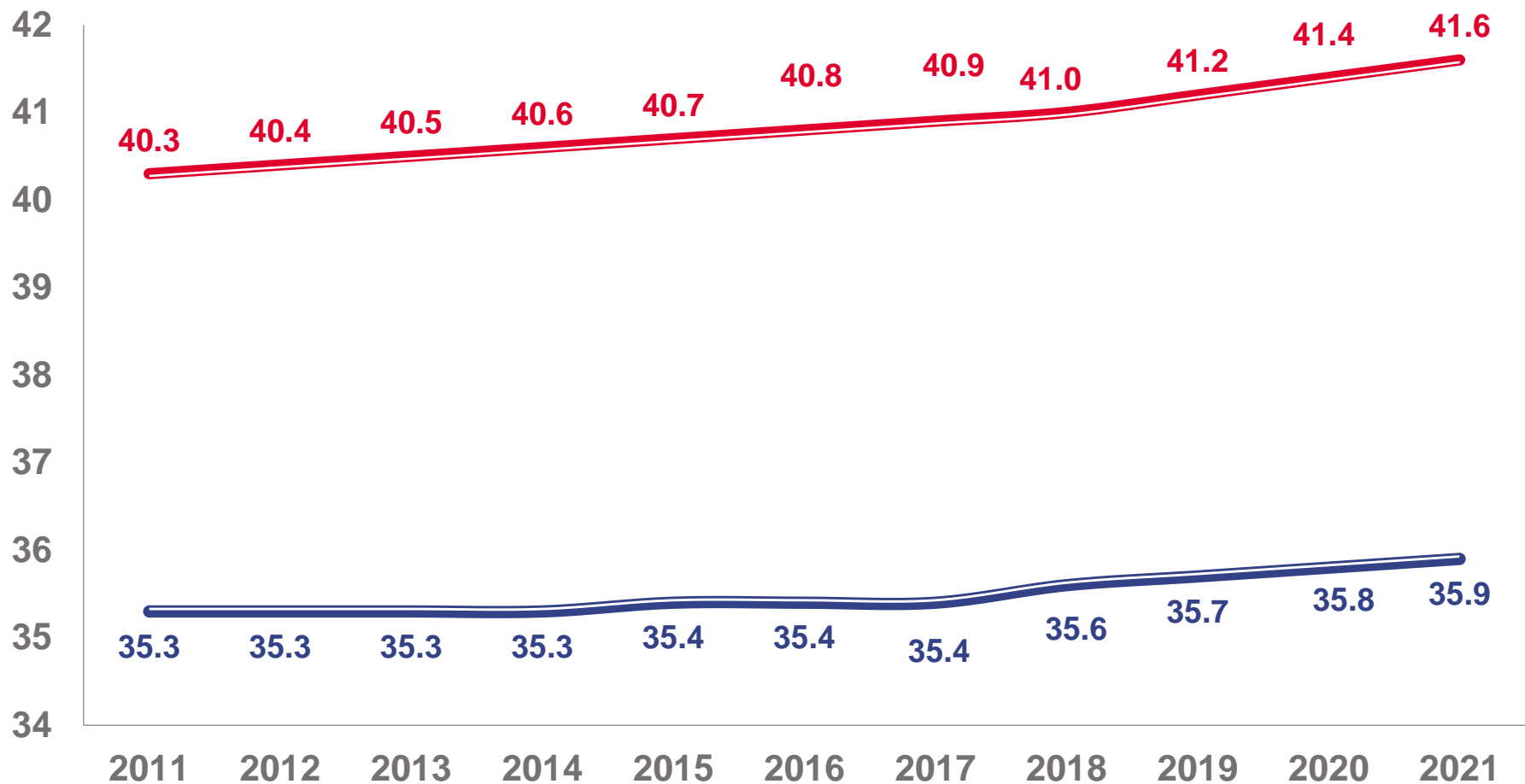
- ПОЖИЛЫМИ





СРЕДНИЙ ВОЗРАСТ МУЖЧИН И ЖЕНЩИН

ЛЕТ



— мужчины
— женщины

