

УПРАВЛЕНИЕ ФЕДЕРАЛЬНОЙ СЛУЖБЫ
ГОСУДАРСТВЕННОЙ СТАТИСТИКИ
ПО ХАБАРОВСКОМУ КРАЮ, МАГАДАНСКОЙ
ОБЛАСТИ, ЕВРЕЙСКОЙ АВТОНОМНОЙ ОБЛАСТИ
И ЧУКОТСКОМУ АВТОНОМНОМУ ОКРУГУ

Оперативные демографические показатели Еврейской автономной области

январь-август 2022 года

Оперативные итоги естественного движения населения

Еврейская автономная область

январь-август 2022 года

- 01 Показатели естественного прироста населения
- 02 Показатели рождаемости
- 03 Показатели смертности
- 04 Показатели младенческой смертности
- 05 Показатели брачности
- 06 Показатели разводимости



ЕСТЕСТВЕННОЕ ДВИЖЕНИЕ НАСЕЛЕНИЯ

ЧЕЛОВЕК

2022 ГОД

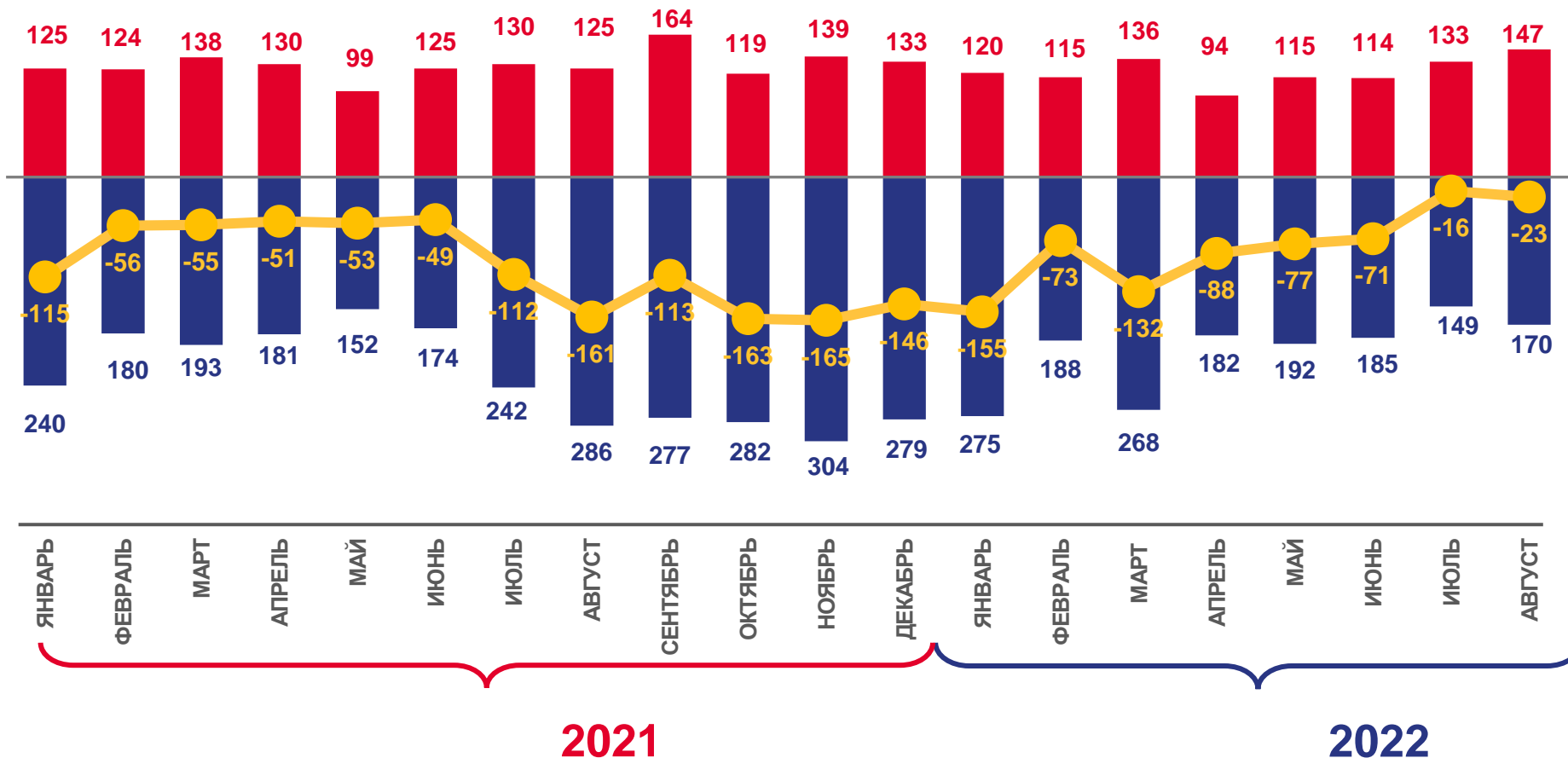
январь-август 2022 года

- 635

ЧЕЛОВЕК

-6,2

В РАСЧЕТЕ
НА 1000 ЧЕЛОВЕК



Число родившихся



Число умерших



Естественный прирост





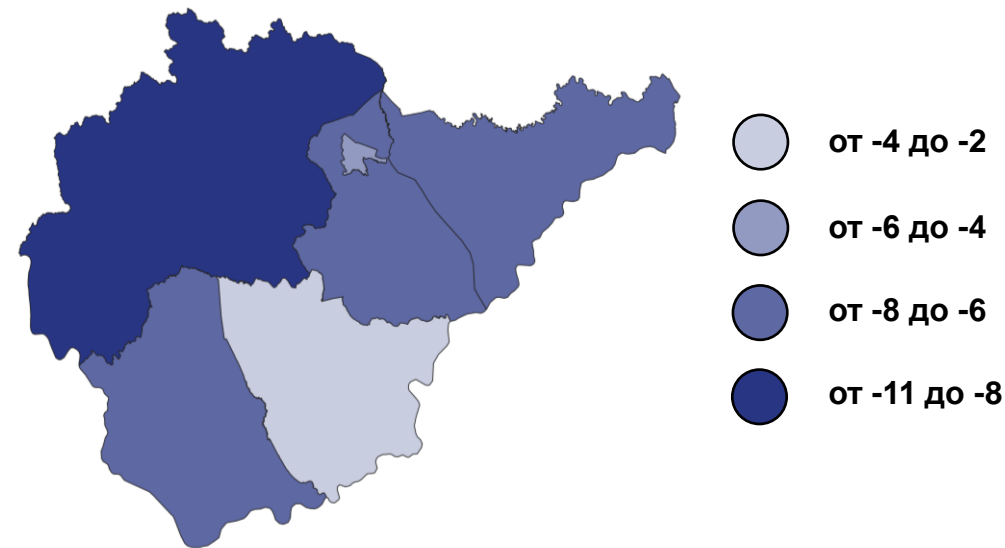
КОЭФИЦИЕНТ ЕСТЕСТВЕННОГО ПРИРОСТА (УБЫЛИ) НАСЕЛЕНИЯ ЗА ЯНВАРЬ-ИЮЛЬ 2022 ГОДА

НА 1000 ЧЕЛОВЕК НАСЕЛЕНИЯ

Муниципальные районы и городской округ с наибольшими и наименьшими значениями показателя

2 муниципальных образования
значение показателя **больше**, чем по области

4 муниципальных образования
значение показателя **меньше**, чем по области





ЧИСЛО ЗАРЕГИСТРИРОВАННЫХ РОДИВШИХСЯ

ЧЕЛОВЕК

2022 ГОД

январь-август 2022 года

974

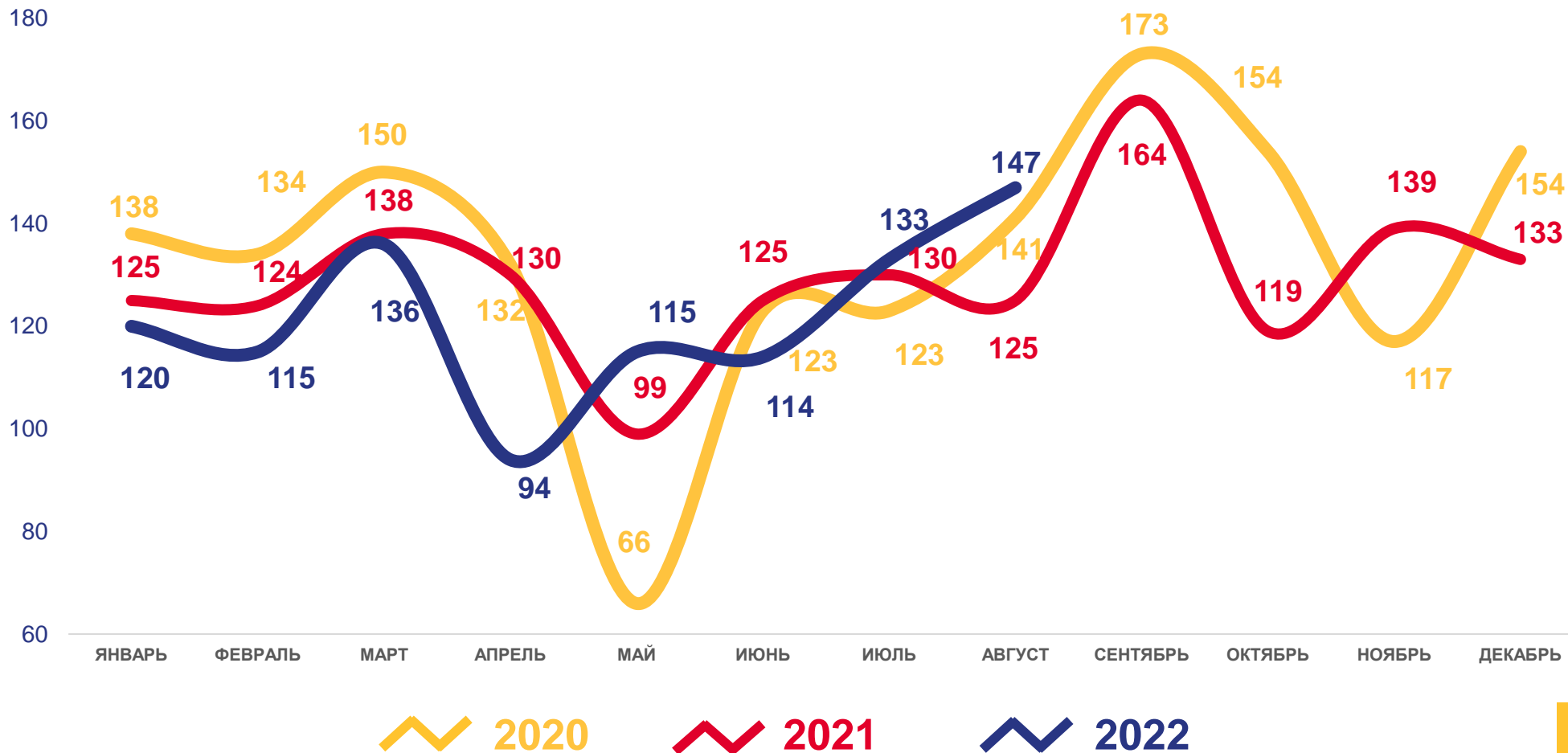
ЧЕЛОВЕК

9,5

В РАСЧЕТЕ
НА 1000 ЧЕЛОВЕК

-1,0

ИЗМЕНЕНИЕ, %
к январю-августу 2021 года





КОЭФФИЦИЕНТ РОЖДАЕМОСТИ НА 1000 ЧЕЛОВЕК НАСЕЛЕНИЯ

Муниципальные районы и городской округ
с наибольшими и наименьшими значениями показателя

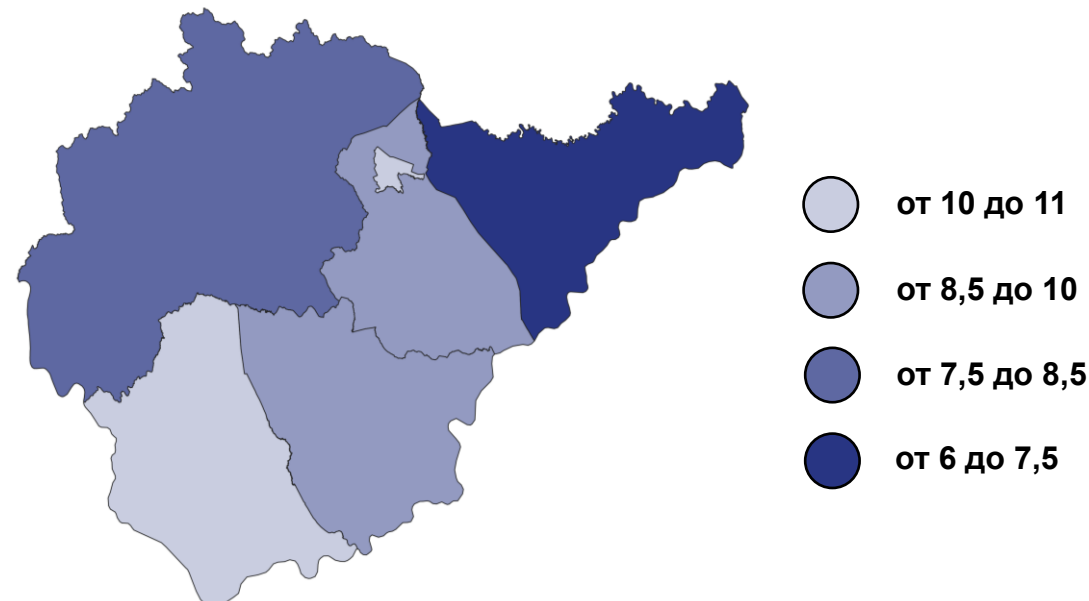


2 муниципальных образований

значение показателя
больше, чем по области

4 муниципальных образований

значение показателя
меньше, чем по области





ЧИСЛО ЗАРЕГИСТРИРОВАННЫХ УМЕРШИХ

ЧЕЛОВЕК

2022 ГОД

январь-август 2022 года

1 609

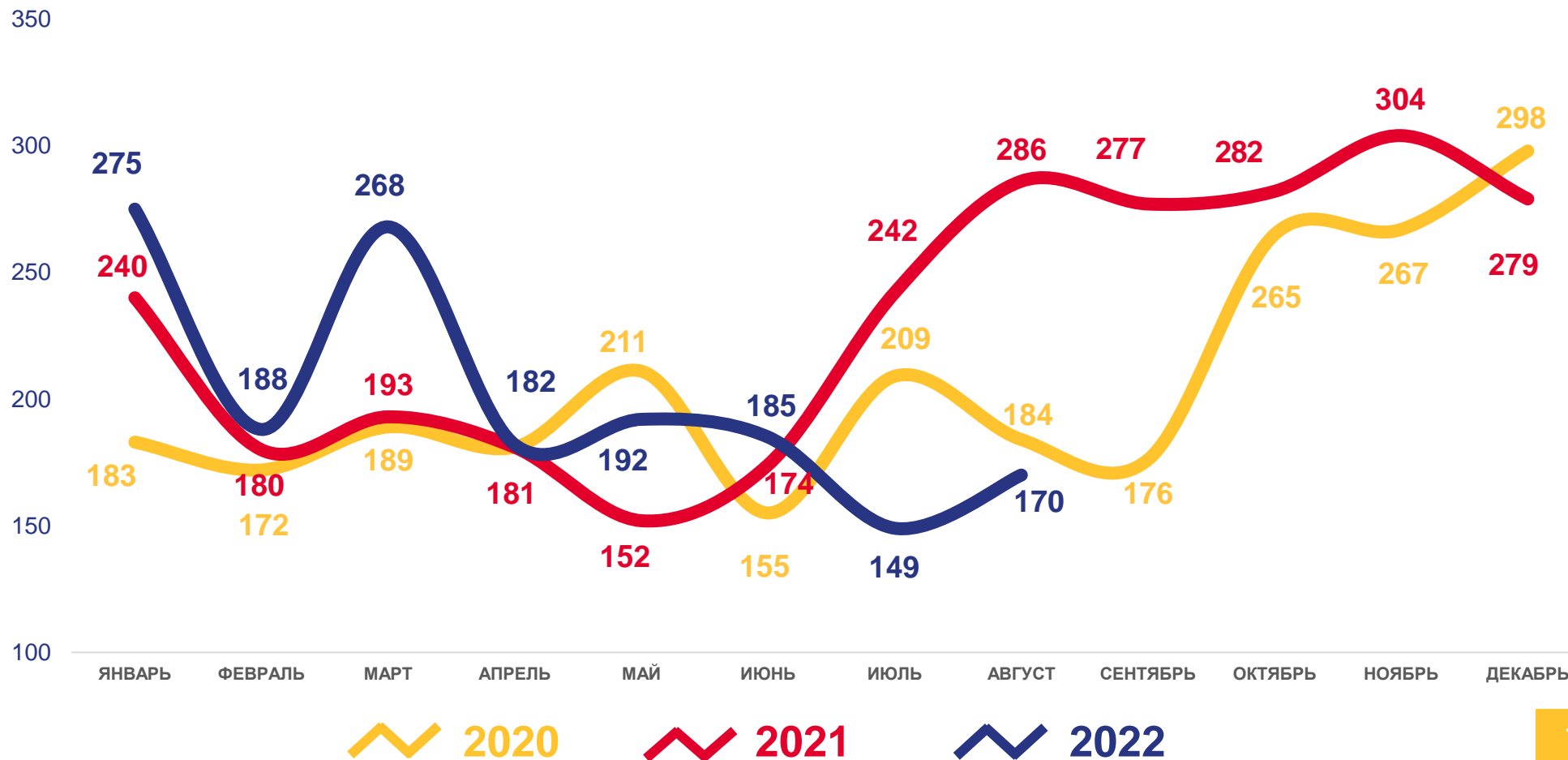
ЧЕЛОВЕК

15,7

В РАСЧЕТЕ
НА 1000 ЧЕЛОВЕК

-1,3

ИЗМЕНЕНИЕ, %
к январю-августу 2021 года





КОЭФФИЦИЕНТ СМЕРТНОСТИ

НА 1000 ЧЕЛОВЕК НАСЕЛЕНИЯ

Муниципальные районы и городской округ
с наибольшими и наименьшими значениями показателя



3

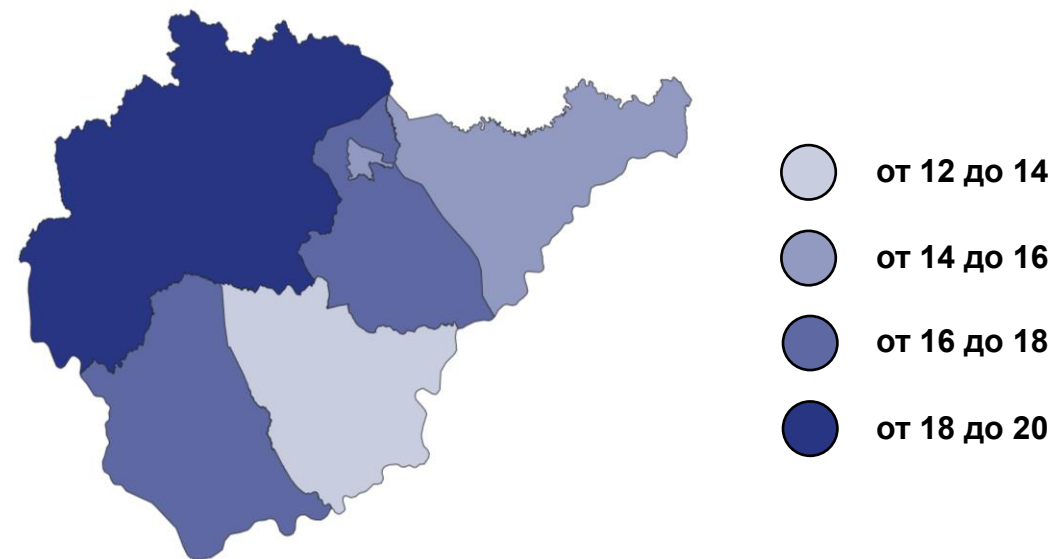
муниципальных образований

значение показателя больше, чем по области

3

муниципальных образований

значение показателя меньше, чем по области





ПОКАЗАТЕЛИ МЛАДЕНЧЕСКОЙ СМЕРТНОСТИ

-25,0%

ИЗМЕНЕНИЕ
(январь-август 2022 года
к январю-августу 2021 года)

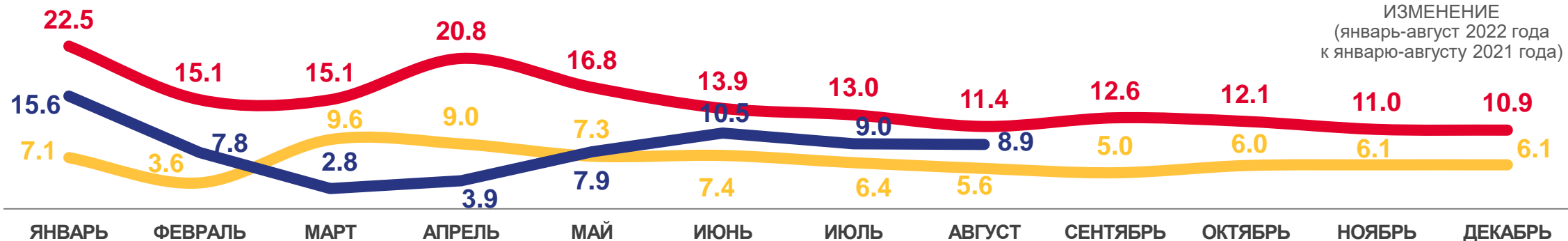
Число умерших в возрасте до 1 года (человек)



Коэффициент младенческой смертности, на 1000 родившихся живыми
данные накопительным итогом

-21,9%

ИЗМЕНЕНИЕ
(январь-август 2022 года
к январю-августу 2021 года)

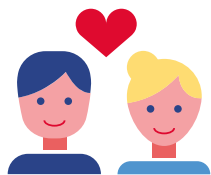


2022

2021

2022





ЧИСЛО ЗАРЕГИСТРИРОВАННЫХ БРАКОВ

ЕДИНИЦ

2022 ГОД

январь-август 2022 года

638

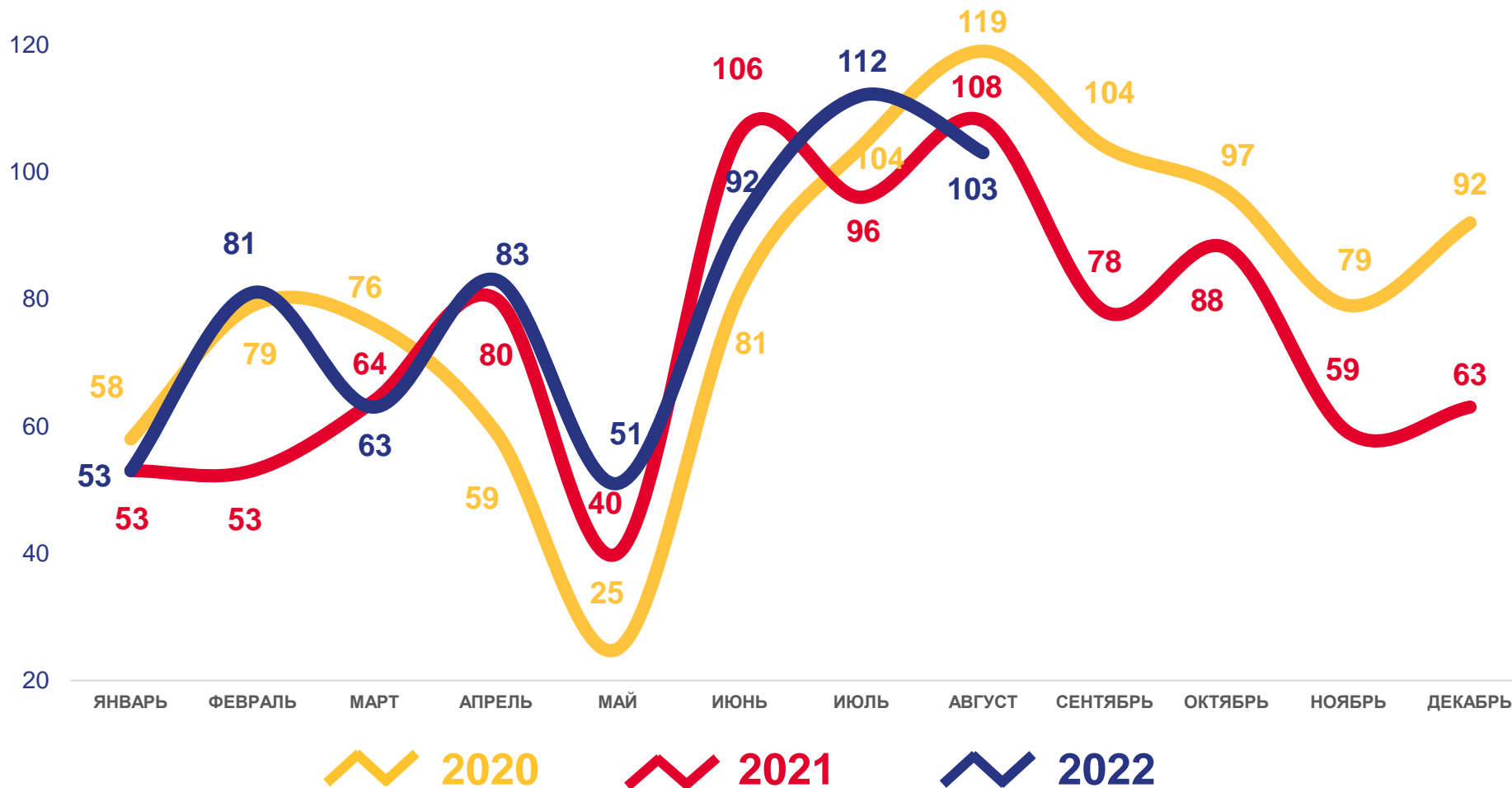
ЕДИНИЦ

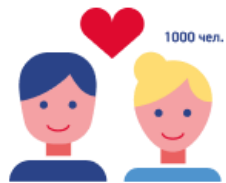
6,2

В РАСЧЕТЕ
НА 1000 ЧЕЛОВЕК

6,9

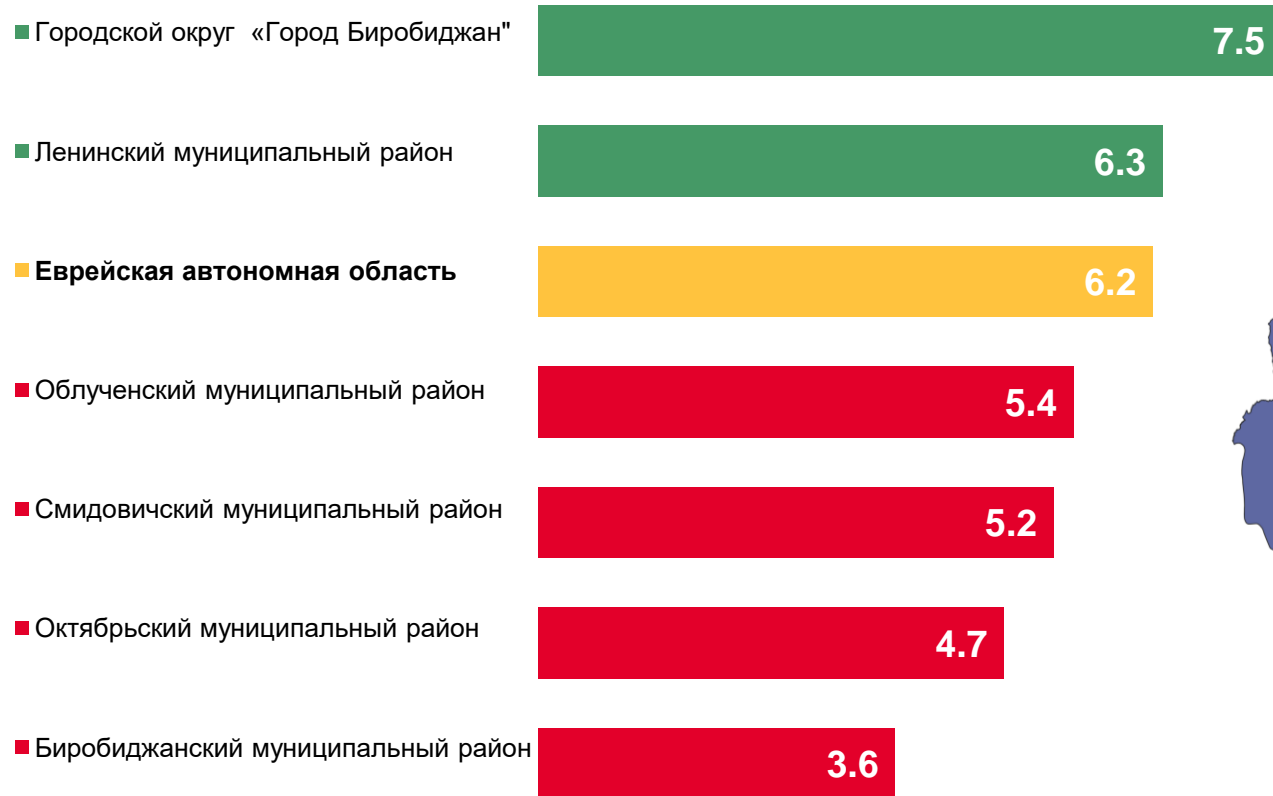
ИЗМЕНЕНИЕ, %
к январю-августу 2021 года





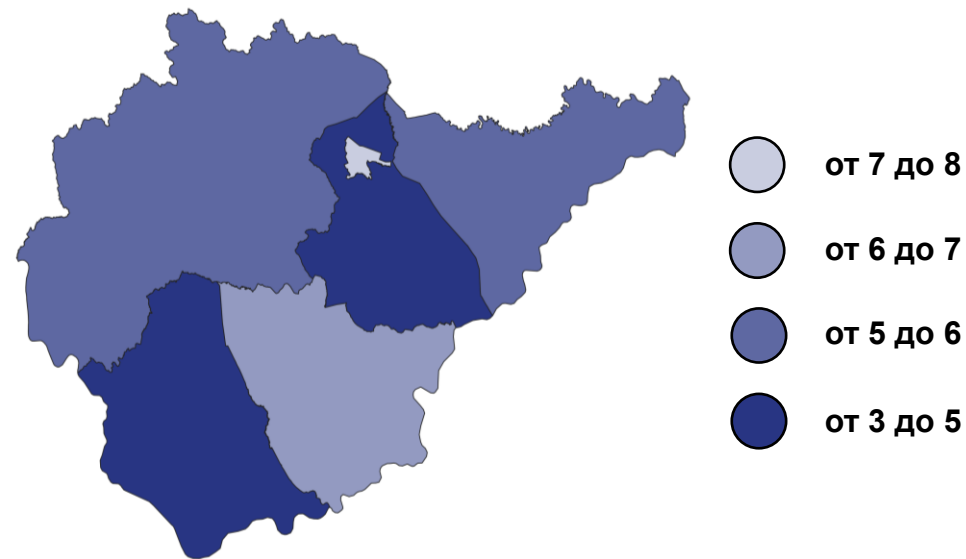
КОЭФФИЦИЕНТ БРАЧНОСТИ НА 1000 ЧЕЛОВЕК НАСЕЛЕНИЯ

Муниципальные районы и городской округ
с наибольшими и наименьшими значениями показателя



2 муниципальных образований
значение показателя **больше**, чем по области

3 муниципальных образований
значение показателя **меньше**, чем по области





ЧИСЛО ЗАРЕГИСТРИРОВАННЫХ РАЗВОДОВ

ЕДИНИЦ

2022 ГОД

январь-август 2022 года

704

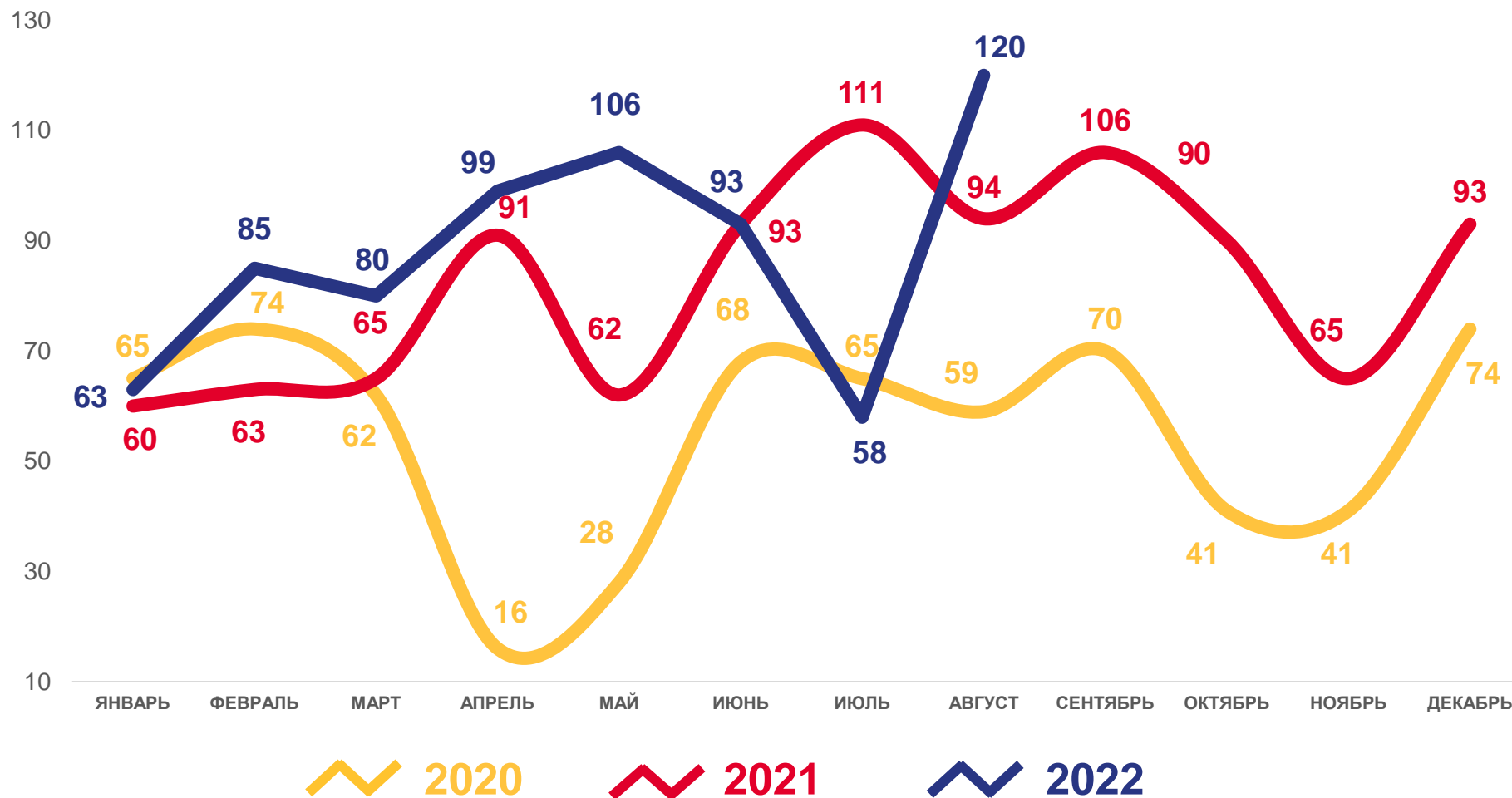
ЕДИНИЦЫ

6,9

В РАСЧЕТЕ
НА 1000 ЧЕЛОВЕК

13,1

ИЗМЕНЕНИЕ, %
к январю-августу 2021 года





КОЭФФИЦИЕНТ РАЗВОДИМОСТИ НА 1000 ЧЕЛОВЕК НАСЕЛЕНИЯ

Муниципальные районы и городской округ
с наибольшими и наименьшими значениями показателя



1 муниципальное образование
значение показателя
больше, чем по области

5 муниципальных образований
значение показателя
меньше, чем по области

