

УПРАВЛЕНИЕ ФЕДЕРАЛЬНОЙ СЛУЖБЫ
ГОСУДАРСТВЕННОЙ СТАТИСТИКИ
ПО ХАБАРОВСКОМУ КРАЮ, МАГАДАНСКОЙ
ОБЛАСТИ, ЕВРЕЙСКОЙ АВТОНОМНОЙ ОБЛАСТИ
И ЧУКОТСКОМУ АВТОНОМНОМУ ОКРУГУ

Оперативные итоги миграции населения Хабаровского края



январь-май 2023 года

Оперативные итоги миграции населения

Хабаровский край

январь-май 2023 года

- 01 Общие итоги миграции населения
- 02 Прибывшие
- 03 Выбывшие
- 04 Международная миграция
- 05 Общие итоги миграции по муниципальным образованиям



ОБЩИЕ ИТОГИ МИГРАЦИИ НАСЕЛЕНИЯ

ЧЕЛОВЕК

2023 ГОД

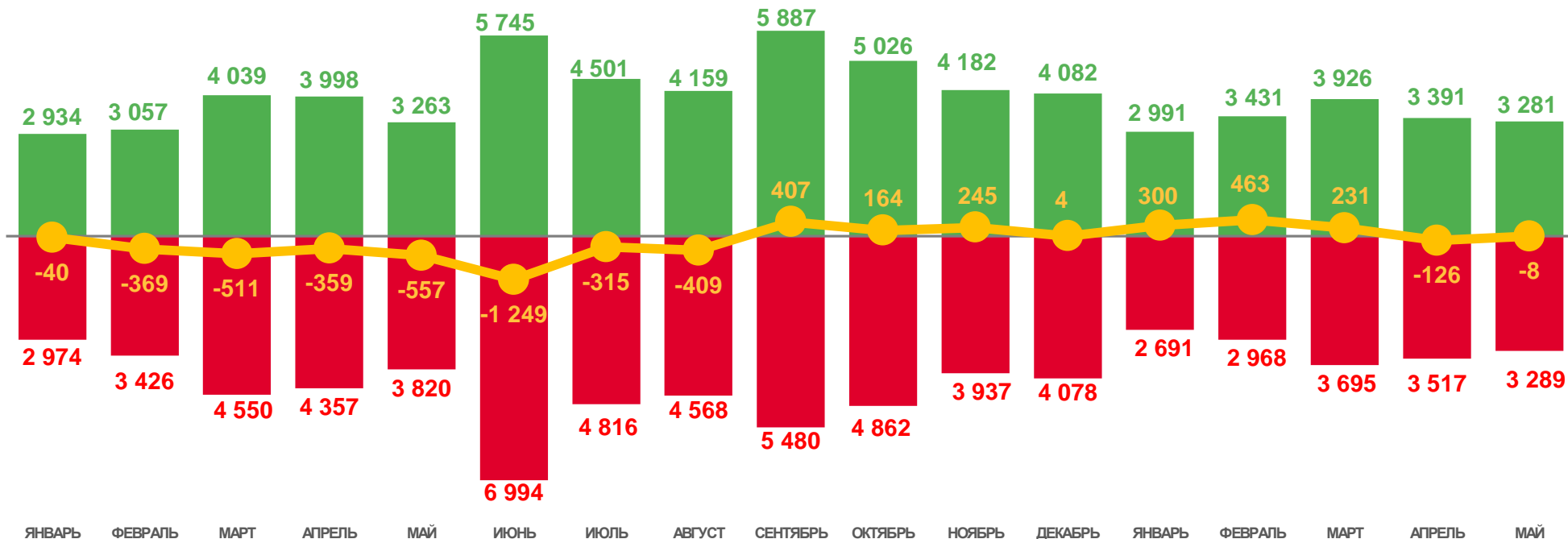
январь-май 2023 года

875

ЧЕЛОВЕК

16,4

В РАСЧЕТЕ
НА 10000 ЧЕЛОВЕК



2022

2023

Число прибывших

Число выбывших

Миграционный прирост





ПРИБЫВШИЕ В ХАБАРОВСКИЙ КРАЙ

ЧЕЛОВЕК

2023 ГОД

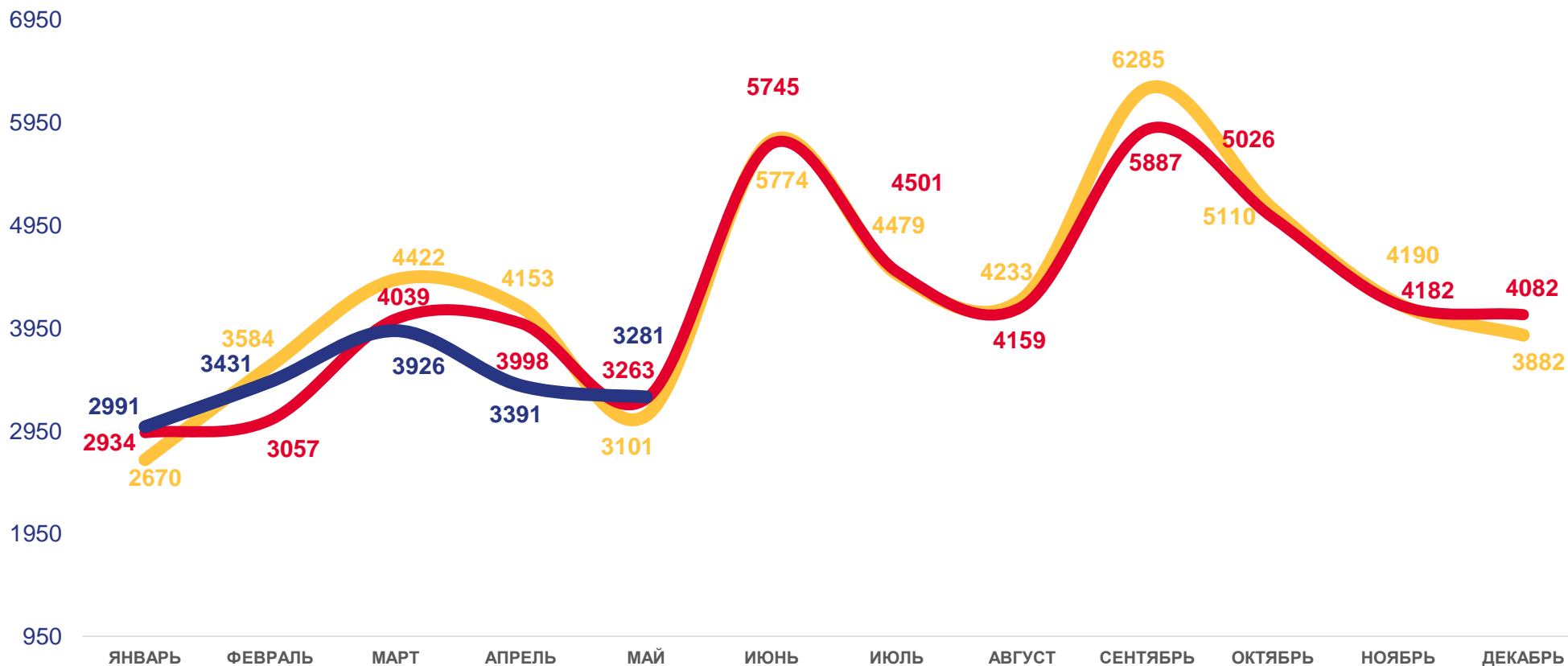
январь-май 2023 года

17 035

ЧЕЛОВЕК

320,8

В РАСЧЕТЕ
НА 10000 ЧЕЛОВЕК



2021

2022

2023





МИГРАЦИОННЫЕ ПОТОКИ ПЕРЕДВИЖЕНИЙ

ЧЕЛОВЕК

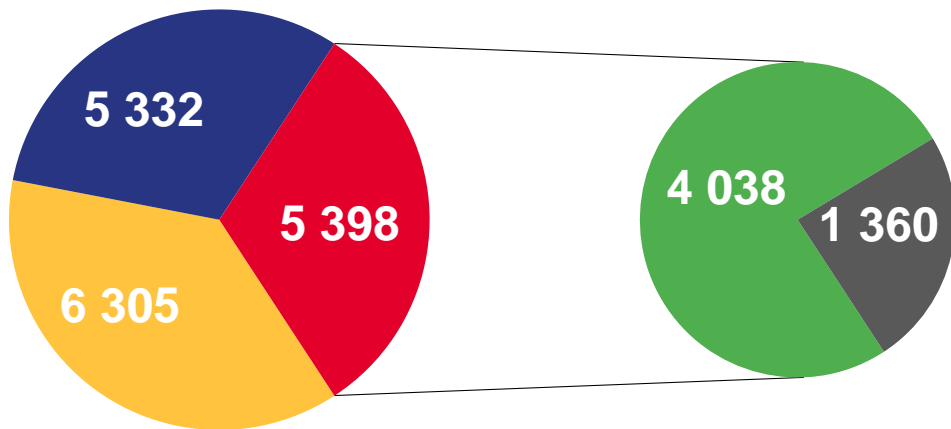
2023 ГОД

январь-май 2023 года

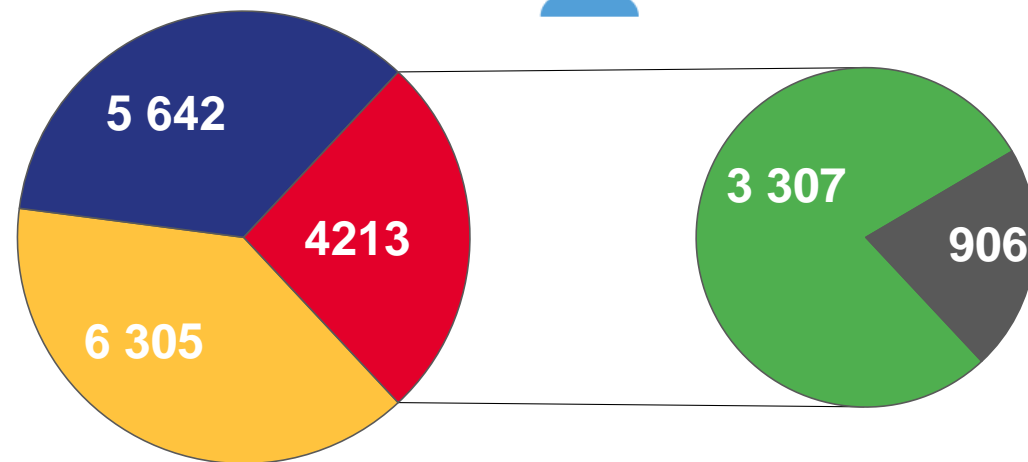
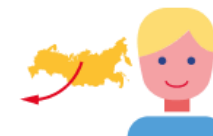


17 035

Прибывшие



Выбывшие 16 160



■ Внутрирегиональная

■ Межрегиональная

■ Международная

■ со странами СНГ

■ с другими зарубежными странами

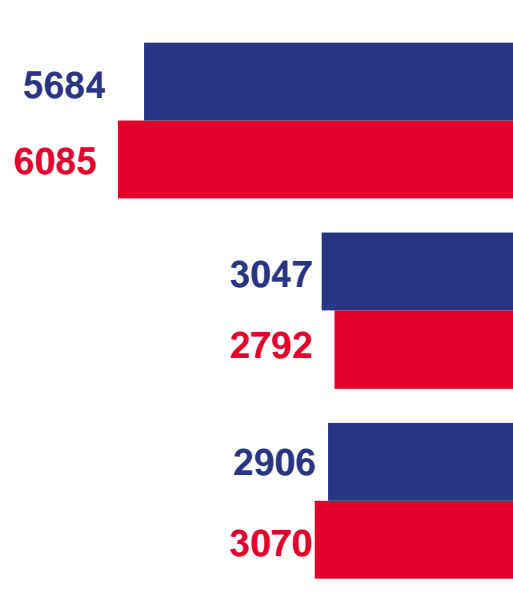


РАСПРЕДЕЛЕНИЕ МИГРАНТОВ ПО ВИДАМ РЕГИСТРАЦИИ

ЧЕЛОВЕК

2023 ГОД

январь-май 2023 года



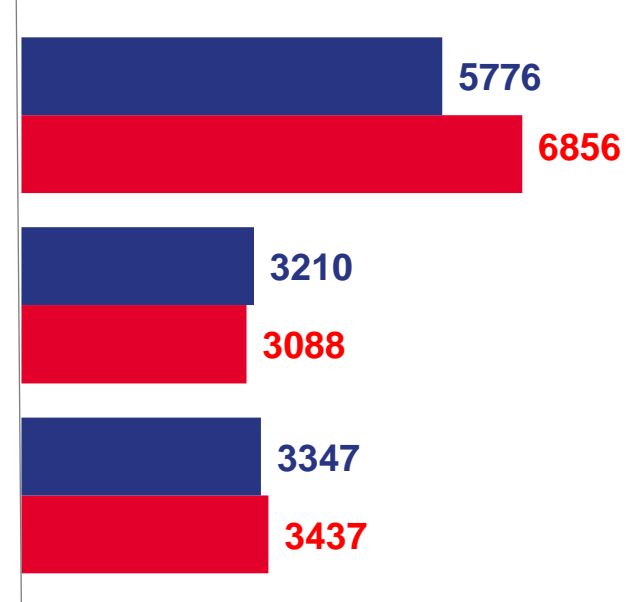
Смена места жительства

Возращение к прежнему месту жительства в связи с окончанием срока пребывания

Передвижения к месту пребывания

2022 ГОД

январь-май 2022 года



Прибывшие



Выбывшие



ПРИБЫВШИЕ МИГРАНТЫ ПО ВИДАМ И СРОКАМ РЕГИСТРАЦИИ

В ПРЕДЕЛАХ РОССИИ

2023 ГОД

январь-май 2023 года

По видам регистрации
(в % к общему числу прибывших)



- Зарегистрированы в новом месте жительства
- Возвратились к месту жительства временного пребывания на другой территории
- Прибыли к месту пребывания на срок 9 месяцев и более

По срокам регистрации
(в % к числу прибывших из места жительства к месту пребывания)



- От 9 месяцев до 1 года
- 1 год
- 2 года
- 3 года
- 4 года
- 5 лет и более





МИГРАЦИЯ В ПРЕДЕЛАХ РОССИИ

ЧЕЛОВЕК

71% перемещений
в пределах России

2023 ГОД

январь-май 2023 года

11 637

Прибыло

11 947

Выбыло

- 310

Миграционный
прирост, снижение

* Большинство перемещений с другими регионами

Выбывшие



ЛНР, ДНР, Запорожская и Херсонская области

Центральный федеральный округ

Северо-Западный федеральный округ

Южный федеральный округ

Северо-Кавказский федеральный округ

Приволжский федеральный округ

Уральский федеральный округ

Сибирский федеральный округ

Дальневосточный федеральный округ

Миграционный прирост,
снижение*

Прибывшие



58

742

403

560

100

250

157

406

8 961

190 Амурская область

145 Еврейская автономная область

85 Забайкальский край

56 Сахалинская область

51 Иркутская область





ВЫБЫВШИЕ ИЗ ХАБАРОВСКОГО КРАЯ

ЧЕЛОВЕК

2023 ГОД

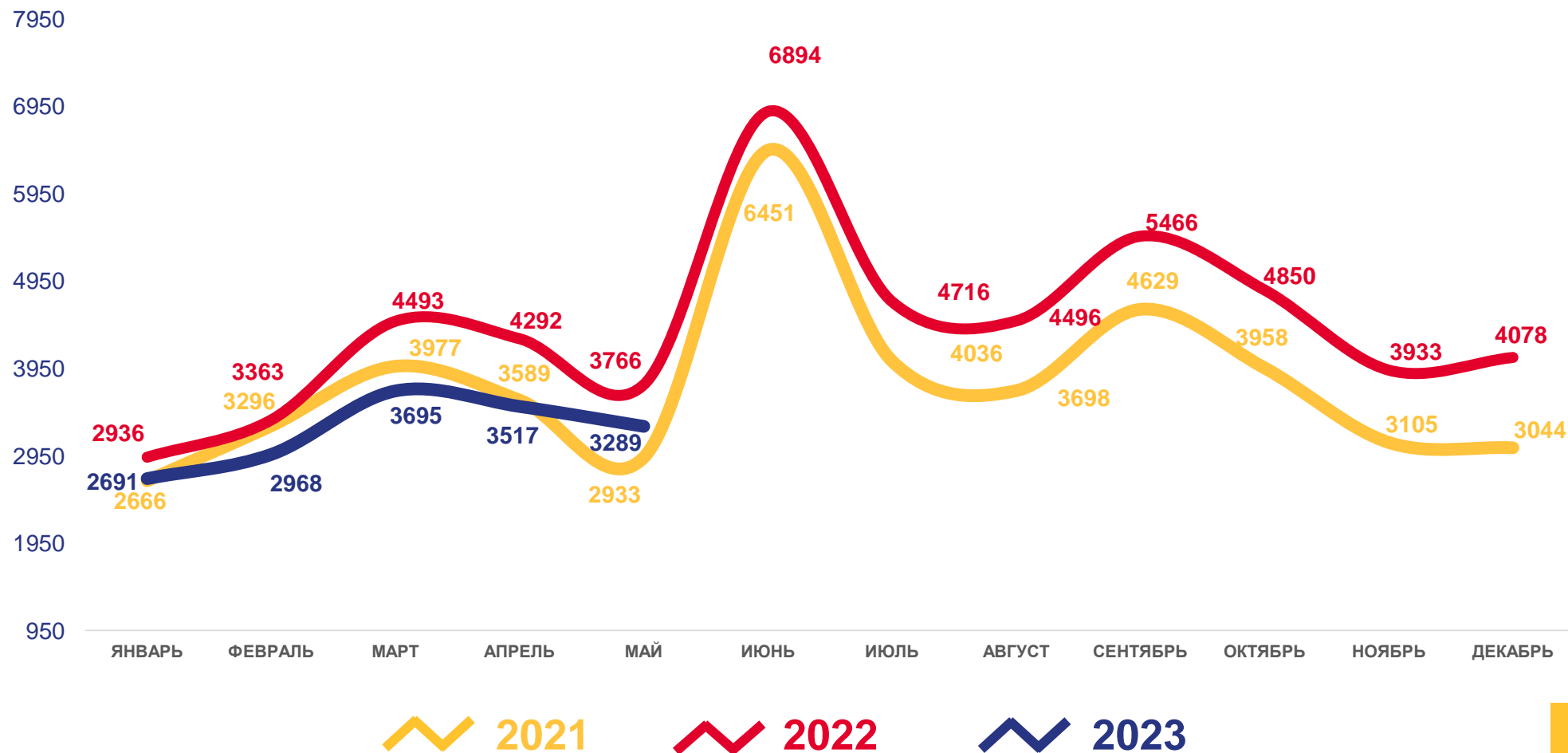
январь-май 2023 года

16 160

ЧЕЛОВЕК

304,4

В РАСЧЕТЕ
НА 10000 ЧЕЛОВЕК





ВЫБЫВШИЕ МИГРАНТЫ ПО ВИДАМ И СРОКАМ РЕГИСТРАЦИИ

В ПРЕДЕЛАХ РОССИИ

2023 ГОД

январь-май 2023 года

По видам регистрации
(в % к общему числу выбывших)



- Снято с регистрационного учета по прежнему месту жительства
- Выбыло к прежнему месту жительства из территории временного пребывания по окончании срока
- Выбыло из места жительства к месту пребывания

По срокам регистрации
(в % к числу выбывших из места жительства к месту пребывания)



- От 9 месяцев до 1 года
- 1 год
- 2 года
- 3 года
- 4 года
- 5 лет и более





МИГРАЦИОННЫЙ ОБМЕН ХАБАРОВСКОГО КРАЯ СО СТРАНАМИ СНГ

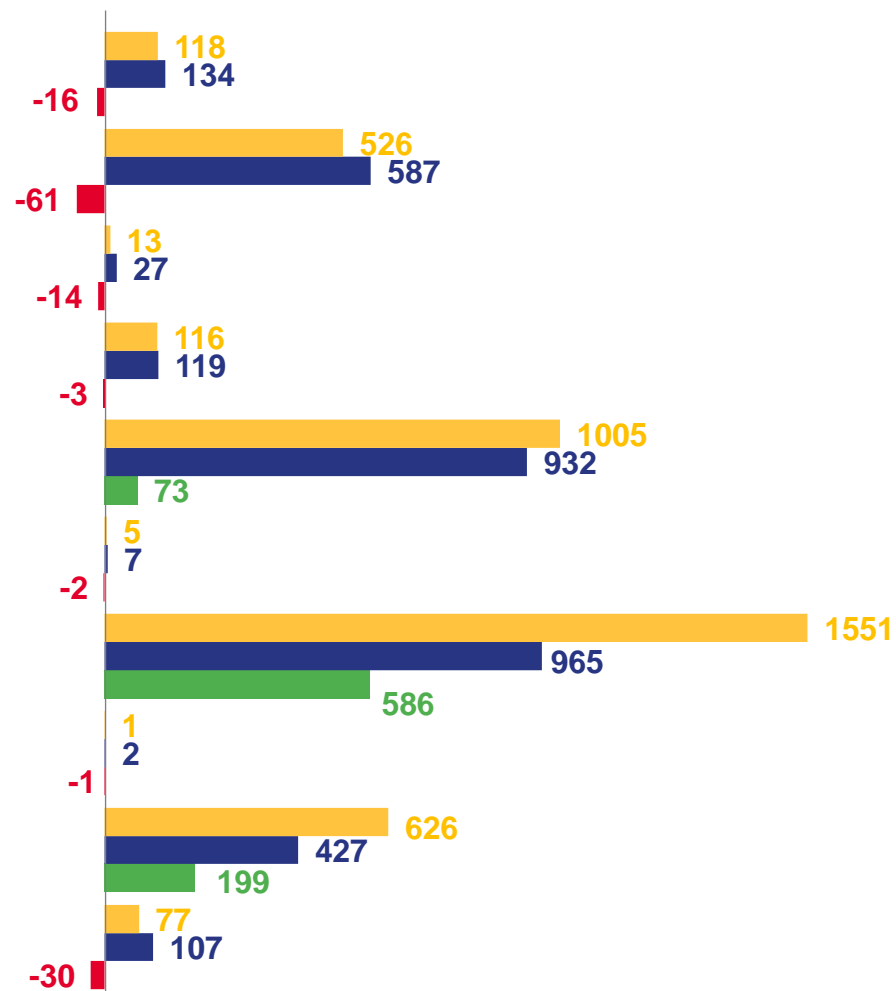
ЧЕЛОВЕК

2023 ГОД

январь-май 2023 года

- Прибывшие
- Выбывшие
- Миграционный прирост
- Миграционная убыль

-  **Азербайджан**
-  **Армения**
-  **Беларусь**
-  **Казахстан**
-  **Киргизия**
-  **Республика Молдова**
-  **Таджикистан**
-  **Туркмения**
-  **Узбекистан**
-  **Украина**





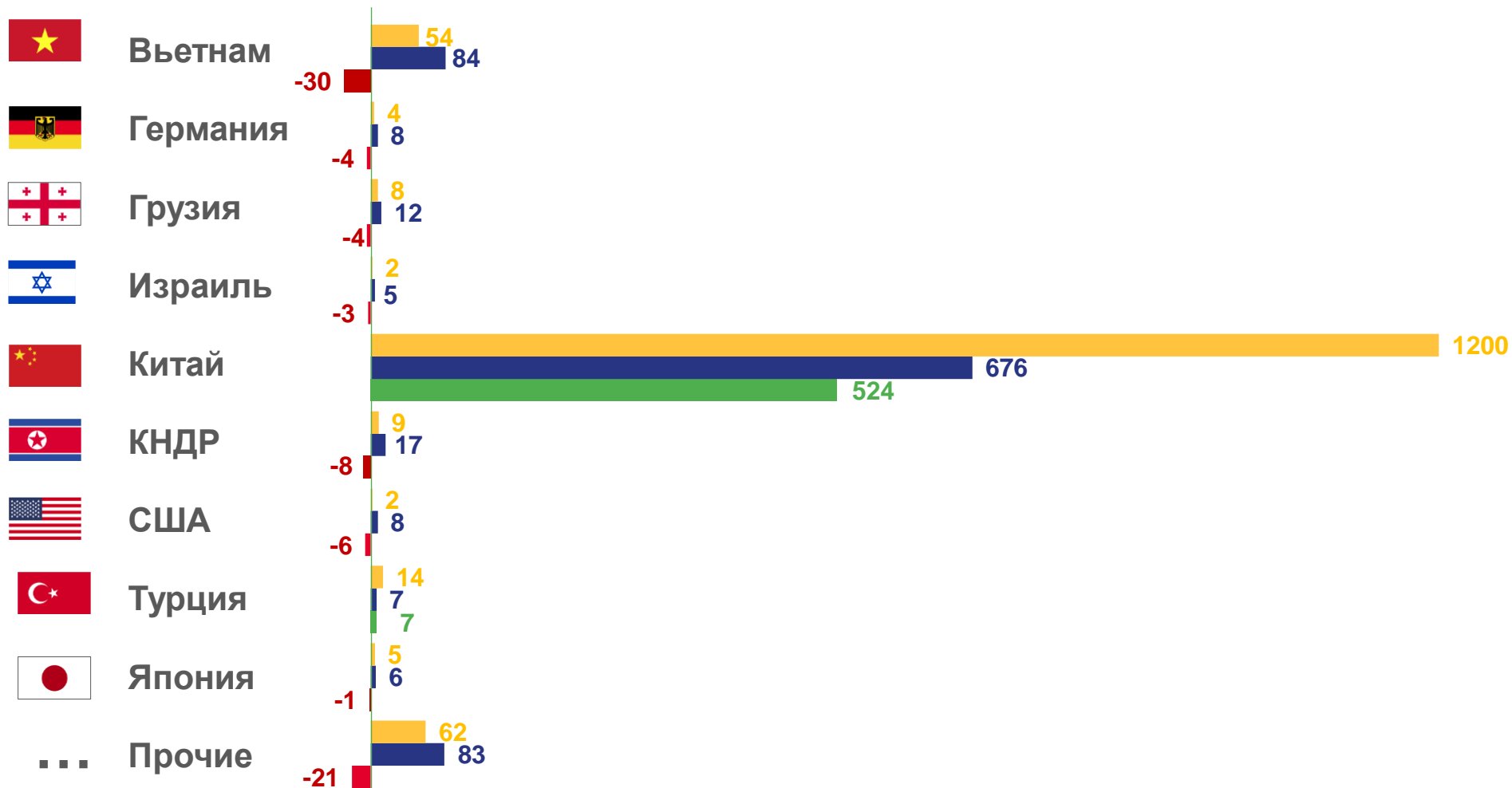
МИГРАЦИОННЫЙ ОБМЕН ХАБАРОВСКОГО КРАЯ С ДРУГИМИ ЗАРУБЕЖНЫМИ СТРАНАМИ

ЧЕЛОВЕК

2023 ГОД

январь-май 2023 года

- Прибывшие
- Выбывшие
- Миграционный прирост
- Миграционная убыль



ОБЩИЕ ИТОГИ МИГРАЦИИ ПО МУНИЦИПАЛЬНЫМ ОБРАЗОВАНИЯМ

ЧЕЛОВЕК 2023 ГОД

январь-май 2023 года



ПРИБЫВШИЕ

Им П.Осипенко муниципальный район	21
Тугуро-Чумиканский муниципальный район	24
Аяно-Майский муниципальный район	39
Охотский муниципальный район	48
Ульчский муниципальный район	115
Нанайский муниципальный район	156
Бикинский муниципальный район	280
Вяземский муниципальный район	281
Верхнебуреинский муниципальный район	293
Советско-Гаванский муниципальный район	294
Николаевский муниципальный район	324
Солнечный муниципальный район	405
Комсомольский муниципальный район	522
Ванинский муниципальный район	598
Амурский муниципальный район	605
Лазо муниципальный район	667
Хабаровский муниципальный район	1 592
Городской округ «Город Комсомольск-на-Амуре»	2 252
Городской округ «Город Хабаровск»	8 519



ВЫБЫВШИЕ

15	Тугуро-Чумиканский муниципальный район
66	Охотский муниципальный район
67	Им.П.Осипенко муниципальный район
81	Аяно-Майский муниципальный район
191	Ульчский муниципальный район
311	Вяземский муниципальный район
367	Советско-Гаванский муниципальный район
371	Николаевский муниципальный район
384	Комсомольский муниципальный район
394	Верхнебуреинский муниципальный район
403	Бикинский муниципальный район
412	Солнечный муниципальный район
469	Нанайский муниципальный район
673	Ванинский муниципальный район
731	Амурский муниципальный район
809	Лазо муниципальный район
1 502	Хабаровский муниципальный район
1 625	Городской округ «Город Комсомольск-на-Амуре»
7 289	Городской округ «Город Хабаровск»



МИГРАЦИОННЫЙ ПРИРОСТ

Г.о. "Гор.Хабаровск"	1 230
Г.о. "Гор.Комсомольск-на-Амуре"	627
Комсомольский мун. район	138
Хабаровский мун. район	90
Т.Чумиканский мун.район	9
Солнечный муниципальный район	-7
Охотский муниципальный район	-18
Вяземский муниципальный район	-30
Аяно-Майский муниципальный район	-42
Им П.Осипенко муниципальный район	-46
Николаевский муниципальный район	-47
Советско-Гаванский муниципальный район	-73
Ванинский муниципальный район	-75
Ульчский муниципальный район	-76
Верхнебуреинский муниципальный район	-101
Бикинский муниципальный район	-123
Амурский муниципальный район	-126
Им Лазо муниципальный район	-142
Нанайский муниципальный район	-313

